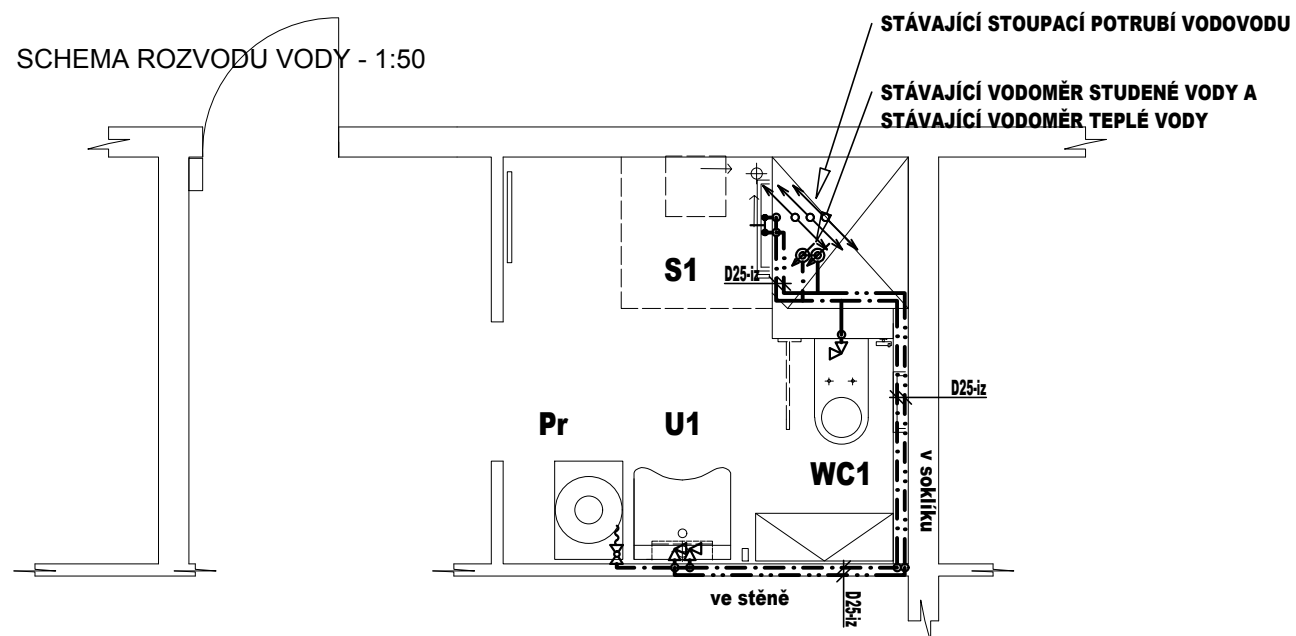


Vondroušova 1193-byt č. 74



LEGENDA VODOVODU:

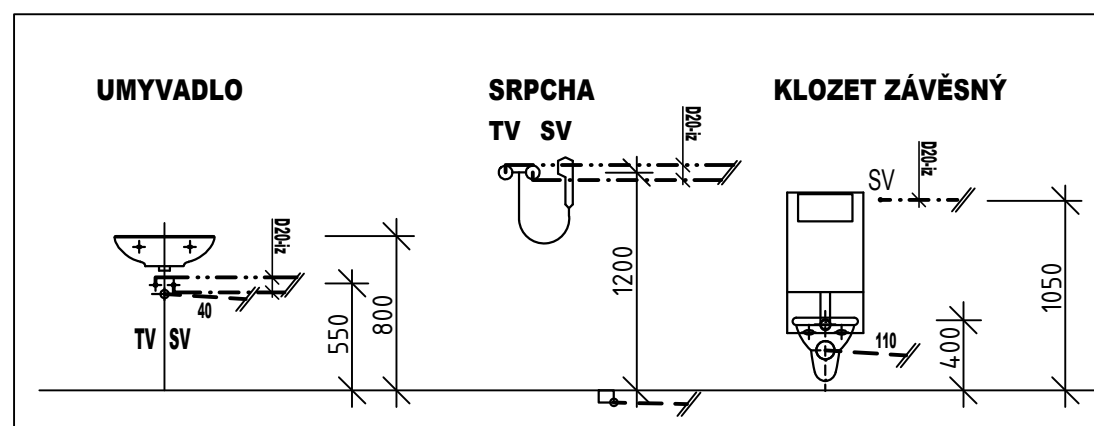
ZNAČKA	POPIS	TYP
— · — · — ·	NAVRŽENÉ POTRUBÍ STUDENÉ VODY	PPr PN 20
— · — · — ·	NAVRŽENÉ POTRUBÍ TEPLÉ VODY	PPr PN 20

Legenda zařizovacích předmětů viz. technická zpráva

POZNÁMKA:

- POTRUBÍ VNITŘNÍHO VODOVODU BUDE PROVEDENO Z MATERIÁLU PPr PN 20
- PŘIPOJOVACÍ POTRUBÍ VNITŘNÍHO VODOVODU BUDE VEDENO VE STĚNÁCH, PŘIPEVNĚNÉ PŘIČHYTKAMI A ZAKRYTO
- POTRUBÍ VODOVODU BUDE OPATŘENO IZOLACÍ Z PĚNĚNÉHO POLYETHYLENU TL. DLE DN POTRUBÍ - VIZ. TECHNICKÁ ZPRÁVA
- MONTÁŽ POTRUBÍ BUDE PROVÁDĚNA DLE MONTÁŽNÍHO PŘEDPISU VÝROBCE.

VÝŠKY NAPOJENÍ ZAŘIZOVACÍCH PŘEDMĚTŮ



Č.PARÉ:	
Č. VÝKRESU:	4
ÚČEL:	PROJEKTOVÁ DOKUMENTACE PRO VÝBĚROVÉ ŘÍZENÍ
REVIZE:	- FORMÁT: 2A3
DATUM:	12/2017 MĚŘÍTKO: 1:50
PROJEKT STÁVEBNÍ ÚPRAVY KOUPELNY Vondroušova 1193-byt č. 74	
STAVEBNÍ ČÁST	
NÁZEV VÝKRESU:	SCHEMA ROZVODU VODY
MÍSTO STAVBY:	Vondroušova 1193 , 163 00 Praha 17
STAVEBNÍK	Městská část Praha 17 Žalanského 291, 163 00 Praha 17 - Řepy
VYPRACOVAL:	Ondřej Zikán
	<ul style="list-style-type: none"> • mobil: +420 608 816 937 • email: ondrejzikan@seznam.cz