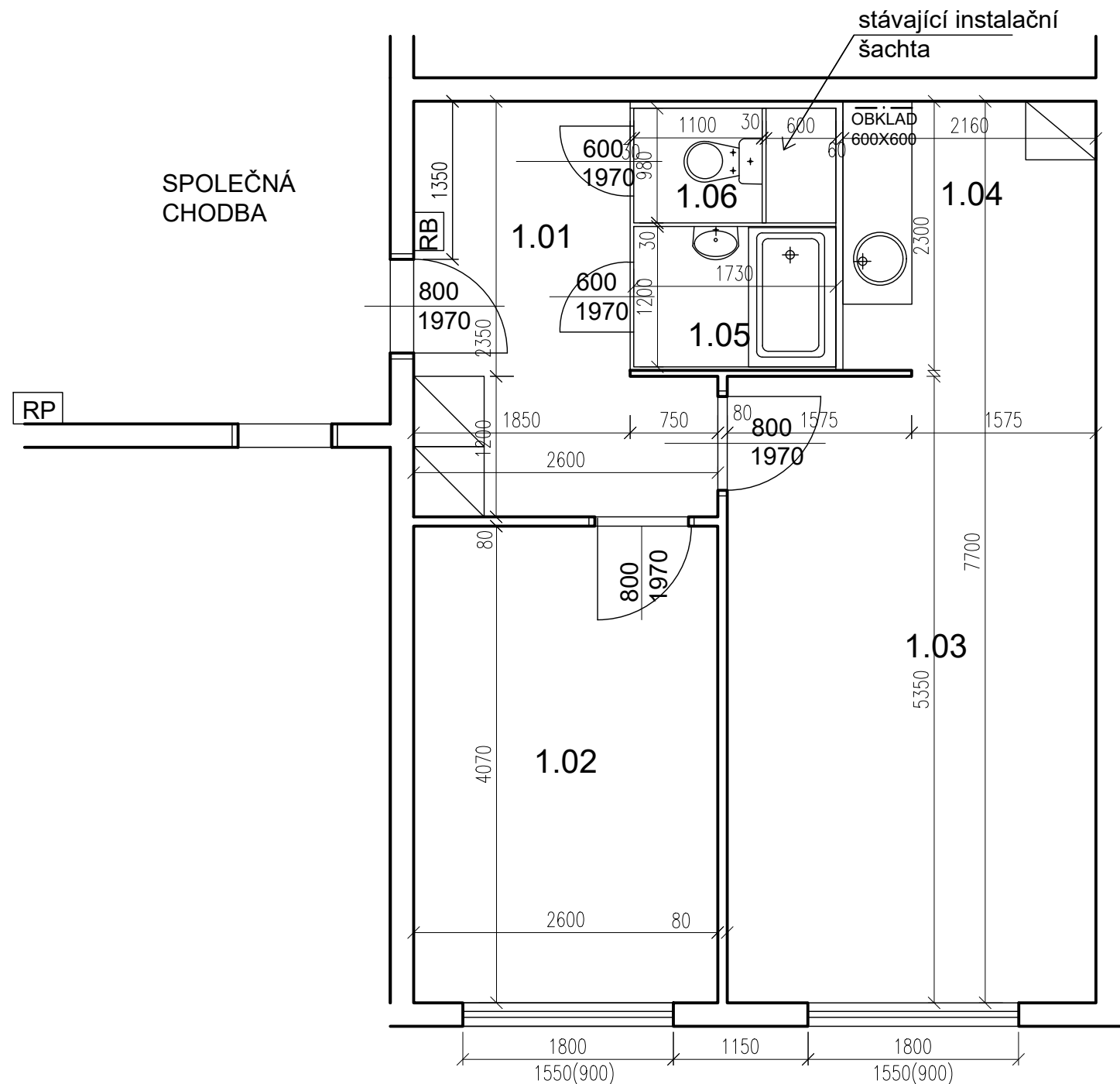


# Žufanova 1094-byt č. 14

## TABULKA MÍSTNOSTÍ



č.m.	Název	Podlaha	Stěny	Strop	Plocha (m2)
					43.0000
1.01	CHODBA	PVC	TAPETY	OM. HLADKÁ ŠTUKOVÁ	7,40
1.02	LOŽNICE	PVC	TAPETY	OM. HLADKÁ ŠTUKOVÁ	10,60
1.03	POKOJ	PVC	TAPETY	OM. HLADKÁ ŠTUKOVÁ	16,90
1.04	KUCHYŇSKÝ KOUT	PVC	TAPETY	OM. HLADKÁ ŠTUKOVÁ	5,10
1.05	KOUPELNA	PVC	UMAKARTOVÉ JÁDRO	OM. HLADKÁ ŠTUKOVÁ	2,00
1.06	WC	PVC	UMAKARTOVÉ JÁDRO	OM. HLADKÁ ŠTUKOVÁ	1,00

### LEGENDA MATERIÁLŮ :

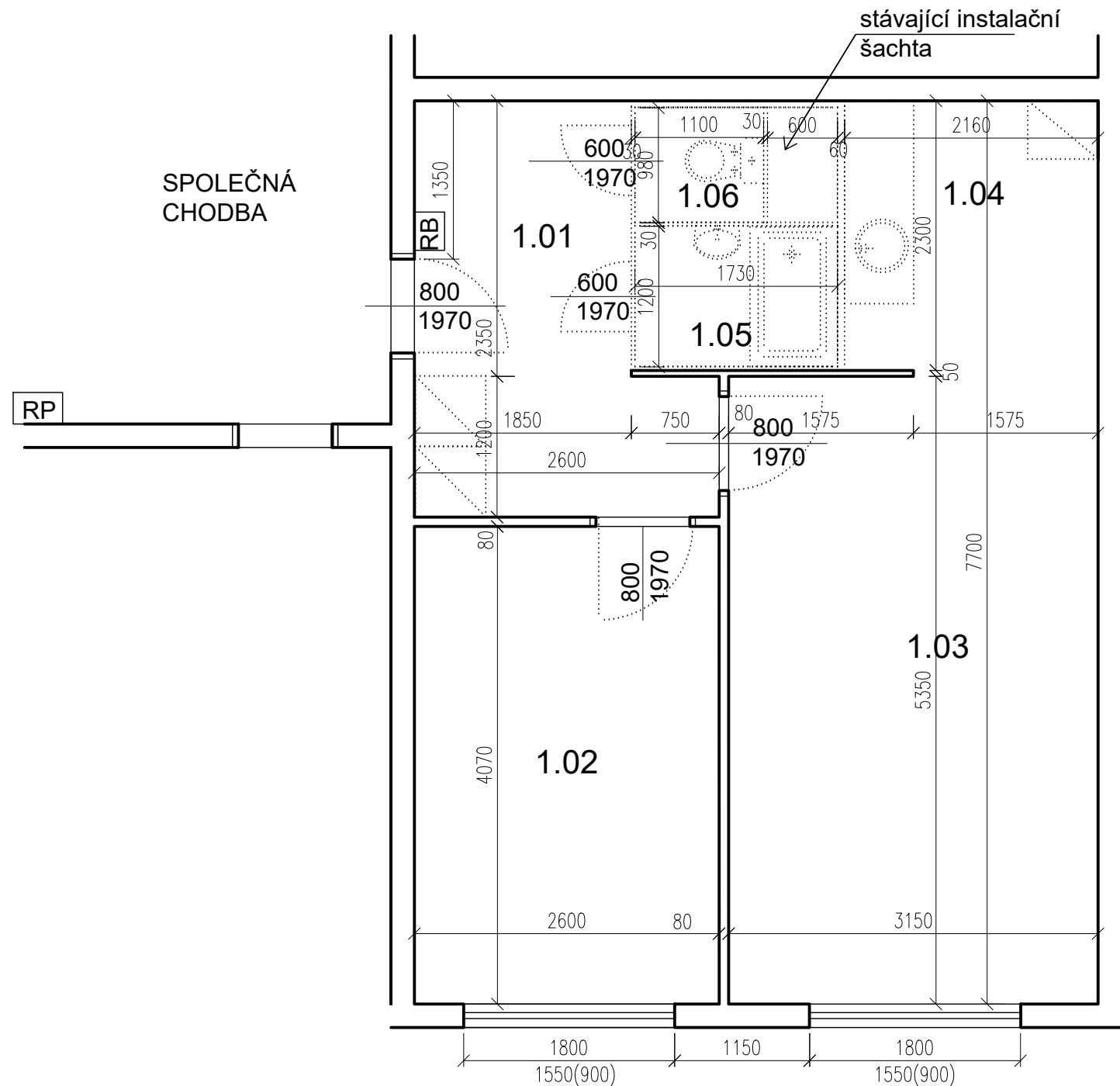
- STÁVAJÍCÍ KONSTRUKCE
- UMAKARTOVÉ JÁDRO
- DOMÁCÍ BYTOVÁ ROZVODNICE ELEKTRO

Č.PARÉ:	
Č. VÝKRESU:	<b>1</b>
ÚČEL:	PROJEKTOVÁ DOKUMENTACE PRO VÝBĚROVÉ ŘÍZENÍ
REVIZE:	- FORMÁT: 2A4
DATUM:	12/2018 MĚŘÍTKO: 1:50
<b>PROJEKT</b> <b>STAVEBNÍ ÚPRAVY BYTU</b> <b>Žufanova 1094-byt č.14</b>	
STAVEBNÍ ČÁST	
NÁZEV VÝKRESU:	Půdorys - stávající stav
MÍSTO STAVBY:	<b>Žufanova 1094</b> , 163 00 Praha 17
STAVEBNÍK	Městská část Praha 17 Žalanského 291, 163 00 Praha 17 - Řepy
VYPRACOVAL:	<b>Ing. arch. Lenka David</b> mobile: +420 720 364 053 email: atelier@lenkadavid.cz Třebáňská 777, 252 30 Řevnice autorizace ČKAIT 0013134 www.afutura.cz

POZN. ŽALUZIE SEŘÍDIT

PŮDORYS - STÁVAJÍCÍ STAV 1:50 @A3

# Žufanova 1094-byt č. 14



## TABULKA MÍSTNOSTÍ

č.m.	Název	Podlaha	Stěny	Strop	Plocha (m <sup>2</sup> )
					43.0000
1.01	CHODBA	PVC	TAPETY	OM. HLADKÁ ŠTUKOVÁ	7,40
1.02	LOŽNICE	PVC	TAPETY	OM. HLADKÁ ŠTUKOVÁ	10,60
1.03	POKOJ	PVC	TAPETY	OM. HLADKÁ ŠTUKOVÁ	16,90
1.04	KUCHYŇSKÝ KOUT	PVC	TAPETY	OM. HLADKÁ ŠTUKOVÁ	5,10
1.05	KOUPELNA	PVC	UMAKARTOVÉ JÁDRO	OM. HLADKÁ ŠTUKOVÁ	2,00
1.06	WC	PVC	UMAKARTOVÉ JÁDRO	OM. HLADKÁ ŠTUKOVÁ	1,00

### LEGENDA MATERIÁLŮ :

— STÁVAJÍCÍ KONSTRUKCE

..... BOURANÉ, DEMONTOVANÉ KONSTRUKCE

#### POZN.

- STÁVAJÍCÍ FINÁLNÍ VRSTVY PODLAH BUDOU ODSTRANĚNY
- STÁVAJÍCÍ ŠTUKOVÉ OMÍTKY BUDOU PODLE POTŘEBY OPRAVENY (AŽ PO NATAŽENÍ NOVÝCH ROZVODŮ ELEKTRO)
- TAPETY BUDOU ODSTRANĚNY POKUD JSOU UVEDENY V TABULCE MÍSTNOSTÍ
- NUTNÉ SEŘÍZENÍ OKEN

Č.PARÉ:

Č. VÝKRESU:

2

ÚČEL: PROJEKTOVÁ DOKUMENTACE PRO VÝBĚROVÉ ŘÍZENÍ

REVIZE: - FORMÁT: 2A4

DATUM: 12/2018 MĚŘÍTKO: 1:50

PROJEKT  
**STAVEBNÍ ÚPRAVY BYTU**  
**Žufanova 1094-byt č.14**

STAVEBNÍ ČÁST

NÁZEV VÝKRESU:  
Půdorys - BOURACÍ PRÁCE

MÍSTO STAVBY:  
**Žufanova 1094**, 163 00 Praha 17

STAVEBNÍK  
  
Městská část Praha 17  
Žalanského 291, 163 00 Praha 17 - Řepy

VYPRACOVAL:

**Ing. arch. Lenka David**

mobile: +420 720 364 053

email: atelier@lenkadavid.cz

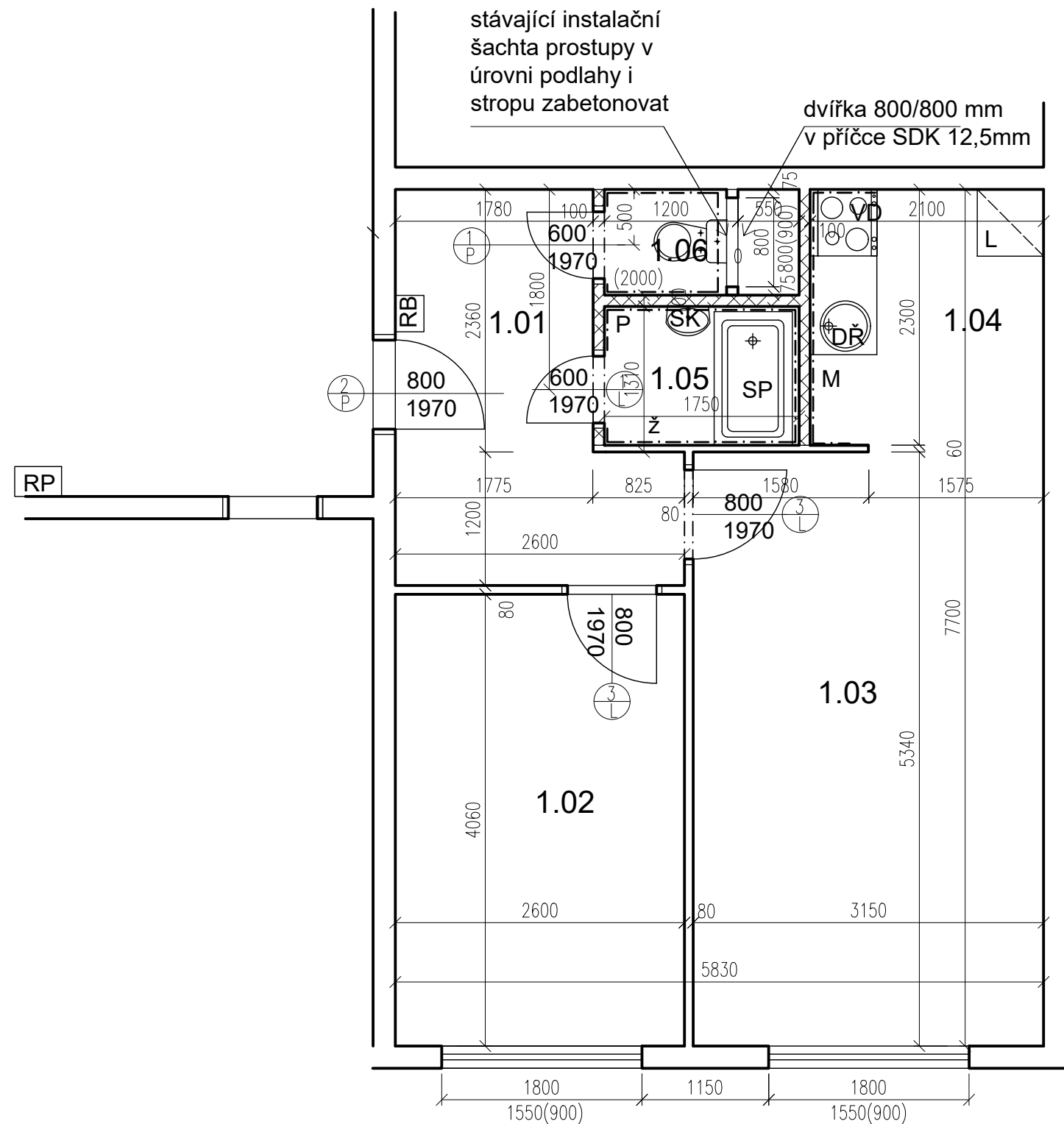
Třebáňská 777, 252 30 Řevnice

autorizace ČKAIT 0013134

www.afutura.cz

PŮDORYS - BOURACÍ PRÁCE 1:50 @A3

# Žufanova 1094-byt č. 14



## TABULKA MÍSTNOSTÍ

č.m.	Název	Podlaha	Stěny	Strop	Plocha (m2)
					42.8000
1.01	CHODBA	PVC	OM. HLADKÁ ŠTUKOVÁ	OM. HLADKÁ ŠTUKOVÁ	7,00
1.02	LOŽNICE	PVC	OM. HLADKÁ ŠTUKOVÁ	OM. HLADKÁ ŠTUKOVÁ	10,50
1.03	POKOJ	PVC	OM. HLADKÁ ŠTUKOVÁ	OM. HLADKÁ ŠTUKOVÁ	16,80
1.04	KUCHYŇSKÝ KOUT	PVC	OM. HLADKÁ ŠTUKOVÁ KER. OBKLAD LINKY	OM. HLADKÁ ŠTUKOVÁ	4,90
1.05	KOUPELNA	KER. DLAŽBA	OM. HLADKÁ ŠTUKOVÁ KER. OBKLAD V. 2000mm	OM. HLADKÁ ŠTUKOVÁ	2,40
1.06	WC	KER. DLAŽBA	OM. HLADKÁ ŠTUKOVÁ KER. OBKLAD V. 2000mm	OM. HLADKÁ ŠTUKOVÁ	1,20

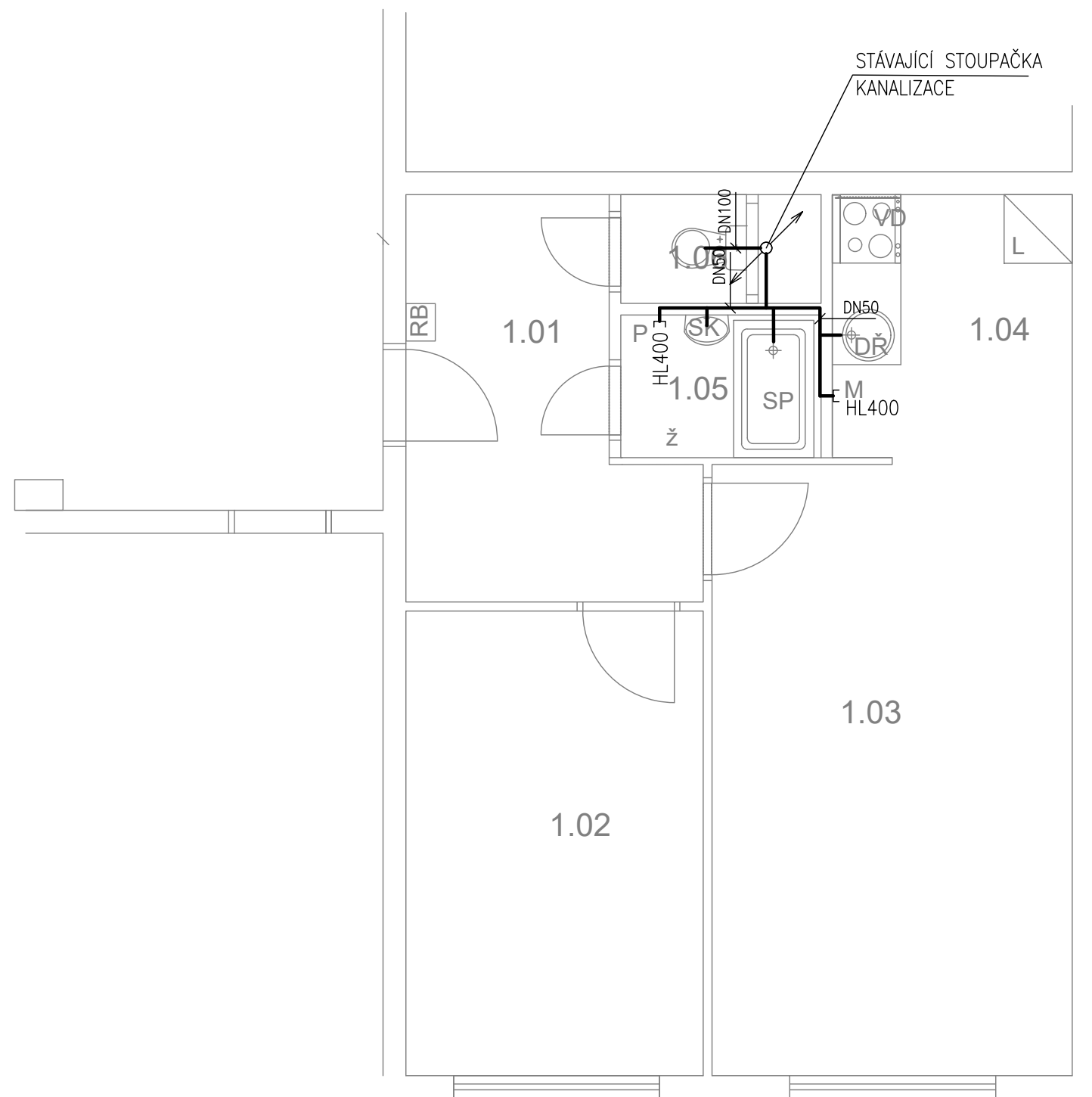
### LEGENDA MATERIÁLŮ :

- STÁVAJÍCÍ KONSTRUKCE
- NOVÉ ZDĚNÉ PŘÍČKY POROBETONOVÉ TVÁRNICE TL.100mm
- DOMÁCI BYTOVÁ ROZVODNICE ELEKTRO
- NOVÝ SPORÁK SE SKLOKERAMICKOU DESKOU
- NOVÝ KUCHYŇSKÝ DŘEZ
- MÍSTO S VÝVODEM PRO MYČKU
- MÍSTO PRO LEDNICI
- ELEKTRICKÝ TOPNÝ ŽEBŘÍK 960/450
- ZRCADLO S POLIČKOU NAD UMYVADLO
- SPRCHOVÁ VANIČKA - POLYBAN AKRYLÁTOVÁ VČ. ZÁSTĚNY 1200/1400 mm
- MÍSTO S VÝVODEM PRO PRAČKU

Č.PARÉ:	
Č.VÝKRESU:	<b>3</b>
ÚČEL:	PROJEKTOVÁ DOKUMENTACE PRO VÝBĚROVÉ ŘÍZENÍ
REVIZE:	- FORMÁT: 2A4
DATUM:	12/2018 MĚŘÍTKO: 1:50
PROJEKT <b>STAVEBNÍ ÚPRAVY BYTU</b> <b>Žufanova 1094-byt č.14</b>	
STAVEBNÍ ČÁST	
NÁZEV VÝKRESU:	Půdorys - nový stav
MÍSTO STAVBY:	<b>Žufanova 1094</b> , 163 00 Praha 17
STAVEBNÍK	Městská část Praha 17 Žalanského 291, 163 00 Praha 17 - Řepy
VYPRACOVAL:	<b>Ing. arch. Lenka David</b> mobile: +420 720 364 053 email: atelier@lenkadavid.cz Třebáňská 777, 252 30 Řevnice autorizace ČKAIT 0013134 www.afutura.cz

PŮDORYS - NOVÝ STAV 1:50 @A3

# Žufanova 1094-byt č. 14



## TABULKA MÍSTNOSTÍ

č.m.	Název	Podlaha	Stěny	Strop	Plocha (m2)
					42.8000
1.01	CHODBA	PVC	OM. HLADKÁ ŠTUKOVÁ	OM. HLADKÁ ŠTUKOVÁ	7,00
1.02	LOŽNICE	PVC	OM. HLADKÁ ŠTUKOVÁ	OM. HLADKÁ ŠTUKOVÁ	10,50
1.03	POKOJ	PVC	OM. HLADKÁ ŠTUKOVÁ	OM. HLADKÁ ŠTUKOVÁ	16,80
1.04	KUCHYŇSKÝ KOUT	PVC	OM. HLADKÁ ŠTUKOVÁ KER. OBKLAD LINKY	OM. HLADKÁ ŠTUKOVÁ	4,90
1.05	KOUPELNA	KER. DLAŽBA	OM. HLADKÁ ŠTUKOVÁ KER. OBKLAD V. 2000mm	OM. HLADKÁ ŠTUKOVÁ	2,40
1.06	WC	KER. DLAŽBA	OM. HLADKÁ ŠTUKOVÁ KER. OBKLAD V. 2000mm	OM. HLADKÁ ŠTUKOVÁ	1,20

### LEGENDA MATERIÁLŮ :

- STÁVAJÍCÍ KONSTRUKCE
- NOVÉ ZDĚNÉ PŘÍČKY POROBETONOVÉ TVÁRNICE TL.100mm
- RB DOMÁCÍ BYTOVÁ ROZVODNICE ELEKTRO
- VD NOVÝ SPORÁK SE SKLOKERAMICKOU DESKOU
- DŘ NOVÝ KUCHYŇSKÝ DŘEZ
- M MÍSTO S VÝVODEM PRO MYČKU
- L MÍSTO PRO LEDNICI
- Ž ELEKTRICKÝ TOPNÝ ŽEBŘÍK 960/450
- SK ZRCADLO S POLIČKOU NAD UMYVADLO
- SP SPRCHOVÁ VANIČKA - POLYBAN AKRYLÁTOVÁ VČ. ZÁSTĚNY 1200/1400 mm
- P MÍSTO S VÝVODEM PRO PRAČKU

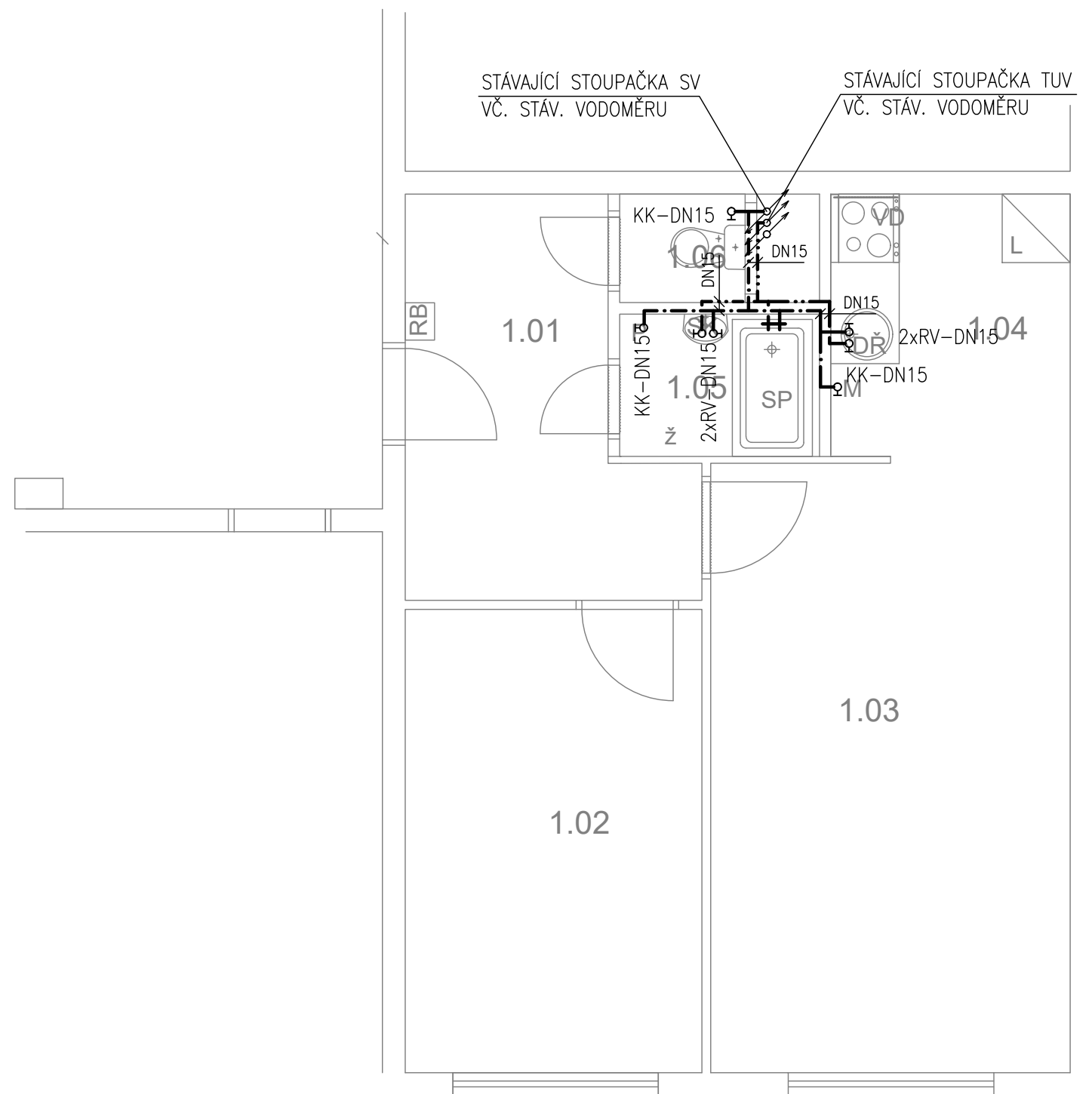
### LEGENDA:

- KANALIZACE

	Č.PARÉ:
Č.VÝKRESU: <b>4</b>	
ÚČEL: PROJEKTOVÁ DOKUMENTACE PRO VÝBĚROVÉ ŘÍZENÍ	
REVIZE: -	FORMÁT: 2A4
DATUM: 12/2018	MĚŘÍTKO: 1:50
<b>PROJEKT</b> <b>STAVEBNÍ ÚPRAVY BYTU</b> <b>Žufanova 1094-byt č.14</b>	
STAVEBNÍ ČÁST	
NÁZEV VÝKRESU: KANALIZACE	
MÍSTO STAVBY: <b>Žufanova 1094</b> , 163 00 Praha 17	
STAVEBNÍK  Městská část Praha 17 Žalanského 291, 163 00 Praha 17 - Řepy	
VYPRACOVAL: <b>Ing. arch. Lenka David</b> mobile: +420 720 364 053 email: atelier@lenkadavid.cz Třebáňská 777, 252 30 Řevnice autorizace ČKAIT 0013134 www.afutura.cz	

PŮDORYS - NOVÝ STAV 1:50 @A3

# Žufanova 1094-byt č. 14



## TABULKA MÍSTNOSTÍ

č.m.	Název	Podlaha	Stěny	Strop	Plocha (m2)
					42.8000
1.01	CHODBA	PVC	OM. HLADKÁ ŠTUKOVÁ	OM. HLADKÁ ŠTUKOVÁ	7,00
1.02	LOŽNICE	PVC	OM. HLADKÁ ŠTUKOVÁ	OM. HLADKÁ ŠTUKOVÁ	10,50
1.03	POKOJ	PVC	OM. HLADKÁ ŠTUKOVÁ	OM. HLADKÁ ŠTUKOVÁ	16,80
1.04	KUCHYŇSKÝ KOUT	PVC	OM. HLADKÁ ŠTUKOVÁ KER. OBKLAD LINKY	OM. HLADKÁ ŠTUKOVÁ	4,90
1.05	KOUPELNA	KER. DLAŽBA	OM. HLADKÁ ŠTUKOVÁ KER. OBKLAD V. 2000mm	OM. HLADKÁ ŠTUKOVÁ	2,40
1.06	WC	KER. DLAŽBA	OM. HLADKÁ ŠTUKOVÁ KER. OBKLAD V. 2000mm	OM. HLADKÁ ŠTUKOVÁ	1,20

### LEGENDA MATERIÁLŮ :

- STÁVAJÍCÍ KONSTRUKCE
- NOVÉ ZDĚNÉ PŘÍČKY POROBETONOVÉ TVÁRNICE TL.100mm
- RB DOMÁCÍ BYTOVÁ ROZVODNICE ELEKTRO
- VD NOVÝ SPORÁK SE SKLOKERAMICKOU DESKOU
- DR NOVÝ KUCHYŇSKÝ DŘEZ
- M MÍSTO S VÝVODEM PRO MYČKU
- L MÍSTO PRO LEDNICI
- Ž ELEKTRICKÝ TOPNÝ ŽEBŘÍK 960/450
- SK ZRCADLO S POLIČKOU NAD UMYVADLO
- SP SPRCHOVÁ VANIČKA - POLYBAN AKRYLÁTOVÁ VČ. ZÁSTĚNY 1200/1400 mm
- P MÍSTO S VÝVODEM PRO PRAČKU

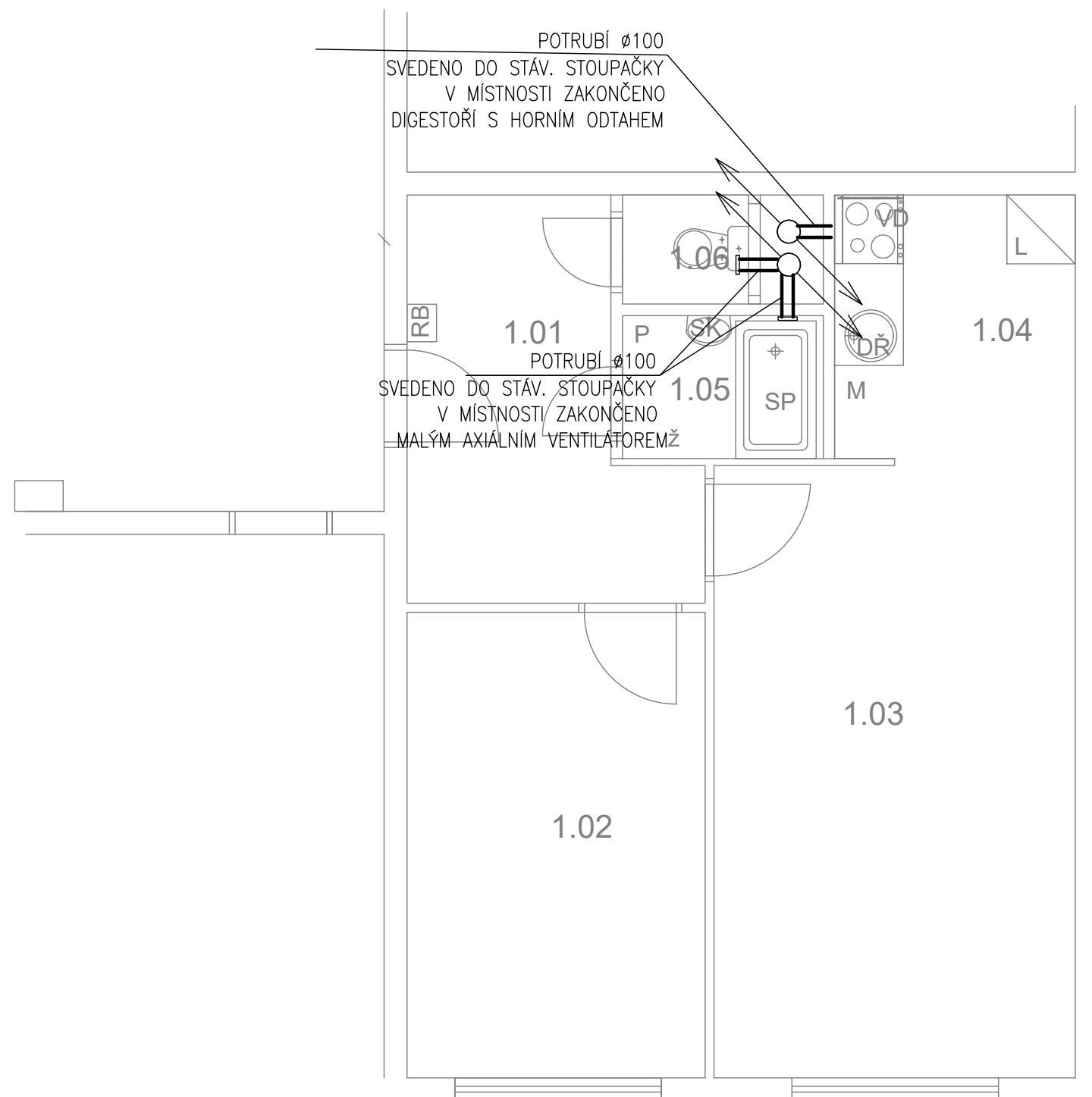
### LEGENDA:

- STUDENÁ VODA
- TEPLÁ VODA

	Č.PARÉ:
Č. VÝKRESU: <b>5</b>	
ÚČEL: <b>PROJEKTOVÁ DOKUMENTACE PRO VÝBĚROVÉ ŘÍZENÍ</b>	
REVIZE: - FORMÁT: <b>2A4</b>	
DATUM: <b>12/2018</b> MĚŘITKO: <b>1:50</b>	
PROJEKT <b>STAVEBNÍ ÚPRAVY BYTU</b> <b>Žufanova 1094-byt č.14</b>	
STAVEBNÍ ČÁST	
NÁZEV VÝKRESU: <b>VODOVOD</b>	
MÍSTO STAVBY: <b>Žufanova 1094, 163 00 Praha 17</b>	
STAVEBNÍK  Městská část Praha 17 Žalanského 291, 163 00 Praha 17 - Řepy	
VYPRACOVAL: <b>Ing. arch. Lenka David</b> mobile: <b>+420 720 364 053</b> email: <a href="mailto:atelier@lenkadavid.cz">atelier@lenkadavid.cz</a> Třebáňská 777, 252 30 Řevnice autorizace <b>ČKAIT 0013134</b> <a href="http://www.afutura.cz">www.afutura.cz</a>	

PŮDORYS - NOVÝ STAV 1:50 @A3

# Žufanova 1094-byt č. 14



## TABULKA MÍSTNOSTÍ

č.m.	Název	Podlaha	Stěny	Strop	Plocha (m2)
					42.8000
1.01	CHODBA	PVC	OM. HLADKÁ ŠTUKOVÁ	OM. HLADKÁ ŠTUKOVÁ	7,00
1.02	LOŽNICE	PVC	OM. HLADKÁ ŠTUKOVÁ	OM. HLADKÁ ŠTUKOVÁ	10,50
1.03	POKOJ	PVC	OM. HLADKÁ ŠTUKOVÁ	OM. HLADKÁ ŠTUKOVÁ	16,80
1.04	KUCHYŇSKÝ KOUT	PVC	OM. HLADKÁ ŠTUKOVÁ KER. OBKLAD LINKY	OM. HLADKÁ ŠTUKOVÁ	4,90
1.05	KOUPELNA	KER. DLAŽBA	OM. HLADKÁ ŠTUKOVÁ KER. OBKLAD V. 2000mm	OM. HLADKÁ ŠTUKOVÁ	2,40
1.06	WC	KER. DLAŽBA	OM. HLADKÁ ŠTUKOVÁ KER. OBKLAD V. 2000mm	OM. HLADKÁ ŠTUKOVÁ	1,20

### LEGENDA MATERIÁLŮ :

- STÁVAJÍCÍ KONSTRUKCE
- NOVÉ ZDĚNÉ PŘÍČKY POROBETONOVÉ TVÁRNICE TL.100mm
- RB DOMÁCÍ BYTOVÁ ROZVODNICE ELEKTRO
- VD NOVÝ SPORÁK SE SKLOKERAMICKOU DESKOU
- DR NOVÝ KUCHYŇSKÝ DŘEZ
- M MÍSTO S VÝVODEM PRO MYČKU
- L MÍSTO PRO LEDNICI
- Ž ELEKTRICKÝ TOPNÝ ŽEBŘÍK 960/450
- SK ZRCADLO S POLIČKOU NAD UMYVADLO
- SP SPRCHOVÁ VANIČKA - POLYBAN AKRYLÁTOVÁ VČ. ZÁSTĚNY 1200/1400 mm
- P MÍSTO S VÝVODEM PRO PRAČKU

### LEGENDA:

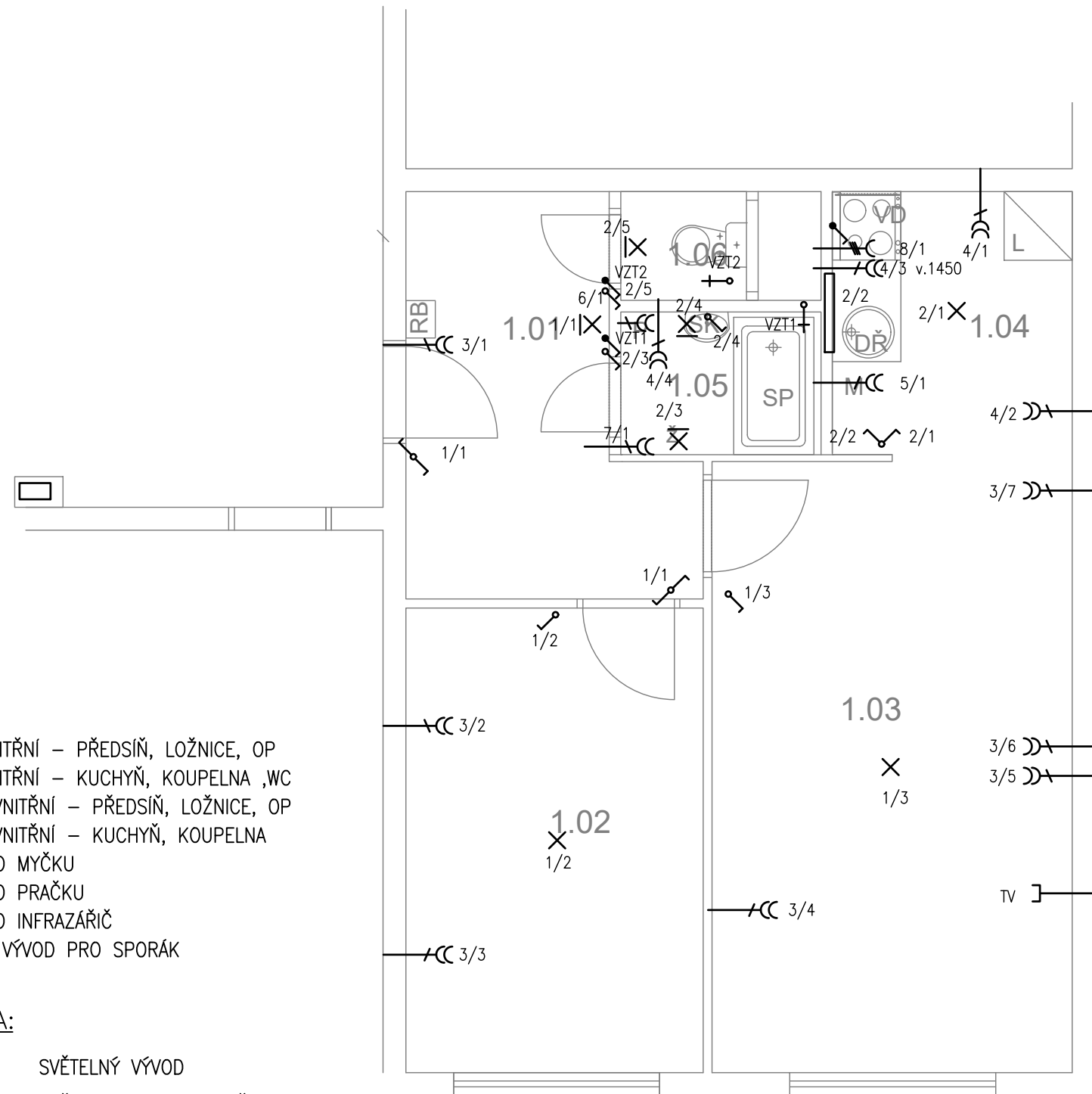
- VZDUCHOTECHNIKA

	Č.PARÉ:
Č.VÝKRESU: <b>6</b>	
ÚČEL: PROJEKTOVÁ DOKUMENTACE PRO VÝBĚROVÉ ŘÍZENÍ	
REVIZE: -	FORMÁT: 2A4
DATUM: 12/2018	MĚŘÍTKO: 1:50
<b>PROJEKT</b> <b>STAVEBNÍ ÚPRAVY BYTU</b> <b>Žufanova 1094-byt č.14</b>	
STAVEBNÍ ČÁST	
NÁZEV VÝKRESU: VZDUCHOTECHNIKA	
MÍSTO STAVBY: <b>Žufanova 1094</b> , 163 00 Praha 17	
STAVEBNÍK Městská část Praha 17 Žalanského 291, 163 00 Praha 17 - Řepy	
VYPRACOVAL: <b>Ing. arch. Lenka David</b> mobile: +420 720 364 053 email: atelier@lenkadavid.cz Třebáňská 777, 252 30 Řevnice autorizace ČKAIT 0013134 www.afutura.cz	

PŮDORYS - NOVÝ STAV 1:50 @A3

# Žufanova 1094-byt č. 14

## TABULKA MÍSTNOSTÍ



### LEGENDA:

- 1-SVĚTLA VNITŘNÍ - PŘEDSÍŇ, LOŽNICE, OP
- 2-SVĚTLA VNITŘNÍ - KUCHYŇ, KOUPELNA ,WC
- 3-ZÁSUVKY VNITŘNÍ - PŘEDSÍŇ, LOŽNICE, OP
- 4-ZÁSUVKY VNITŘNÍ - KUCHYŇ, KOUPELNA
- 5-VÝVOD PRO MYČKU
- 6-VÝVOD PRO PRAČKU
- 7-VÝVOD PRO INFRAZÁŘIČ
- 8-3 FÁZOVÝ VÝVOD PRO SPORÁK

### LEGENDA:

- X SVĚTELNÝ VÝVOD
- X| SVĚTELNÝ VÝVOD NÁSTĚNNÝ
- ZÁŘÍVKA
- CC ZÁSUVKA VÍCENÁSOBNÁ
- C ZÁSUVKA VÍCENÁSOBNÁ 3-FÁZOVÁ
- [ ZÁSUVKA PRO SDĚLOVACÍ ZAŘÍZENÍ
- ↗ JEDNOPÓLOVÝ VYPÍNAČ SE SAMOČINNÝM NÁVRATEM
- ↘ JEDNOPÓLOVÝ VYPÍNAČ
- ↗ SÉRIOVÝ VYPÍNAČ
- ↘ STRÍDAVÝ PŘEPÍNAČ

č.m.	Název	Podlaha	Stěny	Strop	Plocha (m2)
					42.8000
1.01	CHODBA	PVC	OM. HLADKÁ ŠTUKOVÁ	OM. HLADKÁ ŠTUKOVÁ	7,00
1.02	LOŽNICE	PVC	OM. HLADKÁ ŠTUKOVÁ	OM. HLADKÁ ŠTUKOVÁ	10,50
1.03	POKOJ	PVC	OM. HLADKÁ ŠTUKOVÁ	OM. HLADKÁ ŠTUKOVÁ	16,80
1.04	KUCHYŇSKÝ KOUT	PVC	OM. HLADKÁ ŠTUKOVÁ KER. OBKLAD LINKY	OM. HLADKÁ ŠTUKOVÁ	4,90
1.05	KOUPELNA	KER. DLAŽBA	OM. HLADKÁ ŠTUKOVÁ KER. OBKLAD V. 2000mm	OM. HLADKÁ ŠTUKOVÁ	2,40
1.06	WC	KER. DLAŽBA	OM. HLADKÁ ŠTUKOVÁ KER. OBKLAD V. 2000mm	OM. HLADKÁ ŠTUKOVÁ	1,20

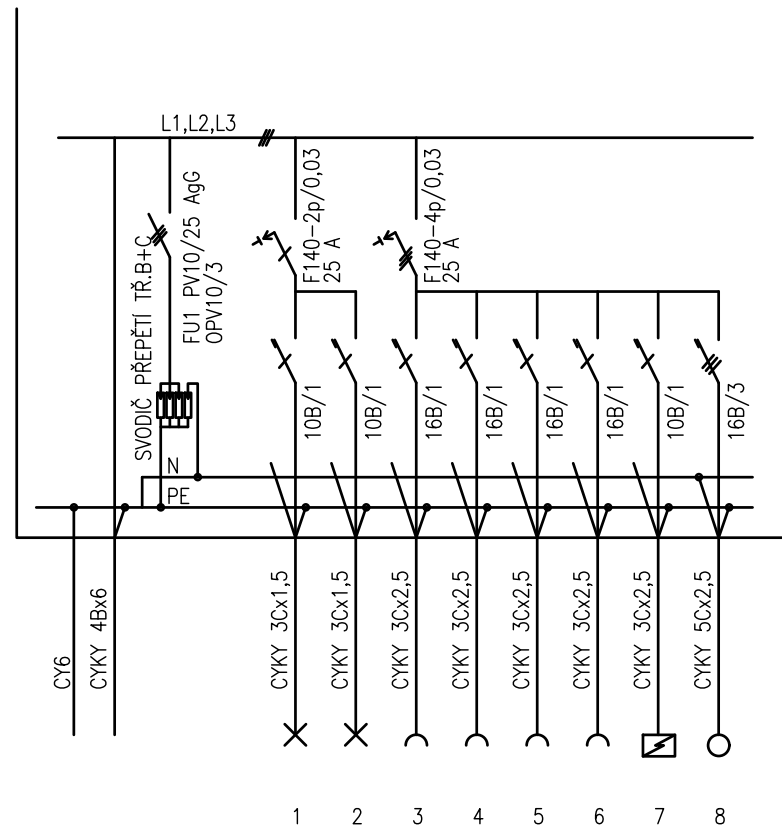
### LEGENDA MATERIÁLŮ :

- STÁVAJÍCÍ KONSTRUKCE
- NOVÉ ZDĚNÉ PŘÍČKY POROBETONOVÉ TVÁRNICE TL.100mm
- RB DOMÁCÍ BYTOVÁ ROZVODNICE ELEKTRO
- VD NOVÝ SPORÁK SE SKLOKERAMICKOU DESKOU
- DR NOVÝ KUCHYŇSKÝ DŘEZ
- M MÍSTO S VÝVODEM PRO MYČKU
- L MÍSTO PRO LEDNICI
- Ž ELEKTRICKÝ TOPNÝ ŽEBŘÍK 960/450
- SK ZRCADLO S POLIČKOU NAD UMYVADLO
- SP SPRCHOVÁ VANIČKA - POLYBAN AKRYLÁTOVÁ VČ. ZÁSTĚNY 1200/1400 mm
- P MÍSTO S VÝVODEM PRO PRAČKU

Č.PARÉ:	
Č.VÝKRESU:	7
ÚČEL:	PROJEKTOVÁ DOKUMENTACE PRO VÝBĚROVÉ ŘÍZENÍ
REVIZE:	- FORMÁT: 2A4
DATUM:	12/2018 MĚŘÍTKO: 1:50
PROJEKT <b>STAVEBNÍ ÚPRAVY BYTU</b> <b>Žufanova 1094-byt č.14</b>	
STAVEBNÍ ČÁST	
NÁZEV VÝKRESU:	ELEKTROINSTALACE
MÍSTO STAVBY:	<b>Žufanova 1094</b> , 163 00 Praha 17
STAVEBNÍK	Městská část Praha 17 Žalanského 291, 163 00 Praha 17 - Řepy
VYPRACOVAL:	<b>Ing. arch. Lenka David</b> mobile: +420 720 364 053 email: atelier@lenkadavid.cz Třebáňská 777, 252 30 Řevnice autorizace ČKAIT 0013134 www.afutura.cz

PŮDORYS - NOVÝ STAV 1:50 @A3





PLASTOVÝ ROZVADĚČ NA POVRCH

KRYTÍ IP 40/20

PŘÍVOD A VÝVOD ZADEM

NEPRŮHLEDNÁ DVÍŘKA

EL-SÍŤ: 3 NPE 230/400V 50Hz. TN-C-S

OCHRANA PŘED NDN: AUTOMATICKÝM ODPOJENÍM

	Č.PARÉ:
Č.VÝKRESU: 8	
ÚČEL:	PROJEKTOVÁ DOKUMENTACE PRO VÝBĚROVÉ ŘÍZENÍ
REVIZE:	- FORMÁT: 2A4
DATUM:	12/2018 MĚŘÍTKO: 1:50
PROJEKT <b>STAVEBNÍ ÚPRAVY BYTU</b> <b>Žufanova 1094-byt č.14</b>	
STAVEBNÍ ČÁST	
NÁZEV VÝKRESU:	SCHÉMA ROZVODNICE
MÍSTO STAVBY:	<b>Žufanova 1094</b> , 163 00 Praha 17
STAVEBNÍK	Městská část Praha 17 Žalanského 291, 163 00 Praha 17 - Řepy
VYPRACOVAL:	<b>Ing. arch. Lenka David</b> mobile: +420 720 364 053 email: atelier@lenkadavid.cz Třebáňská 777, 252 30 Řevnice autorizace ČKAIT 0013134 www.afutura.cz