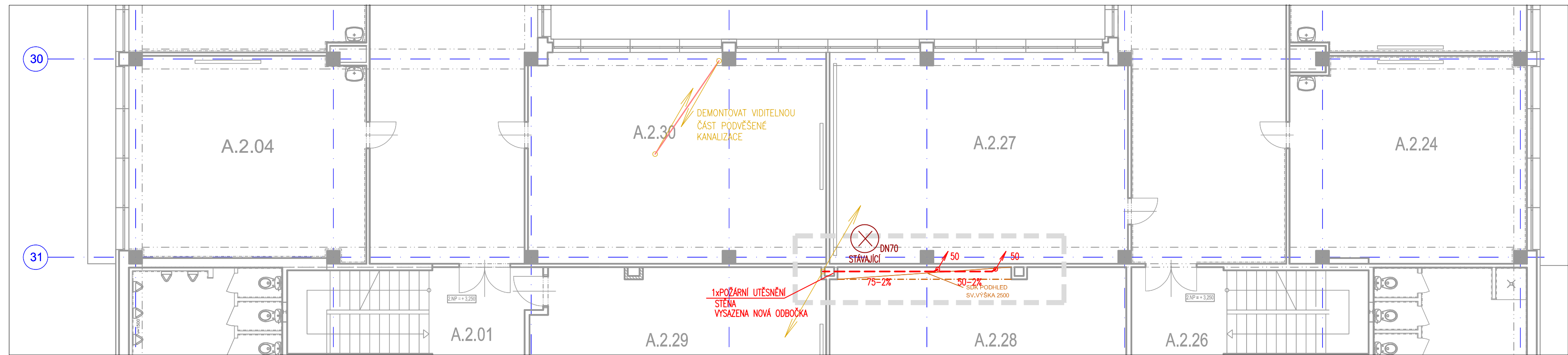
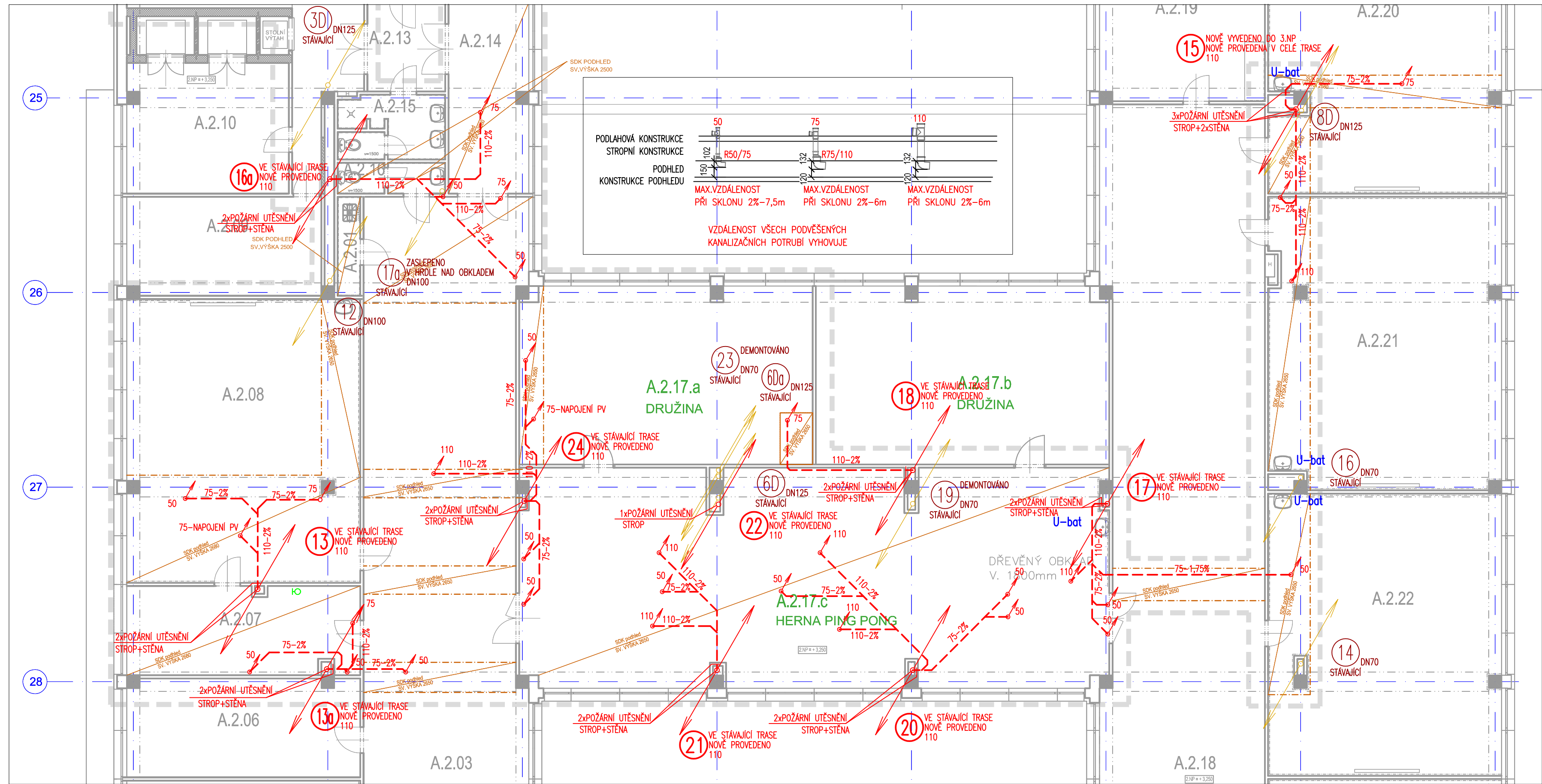
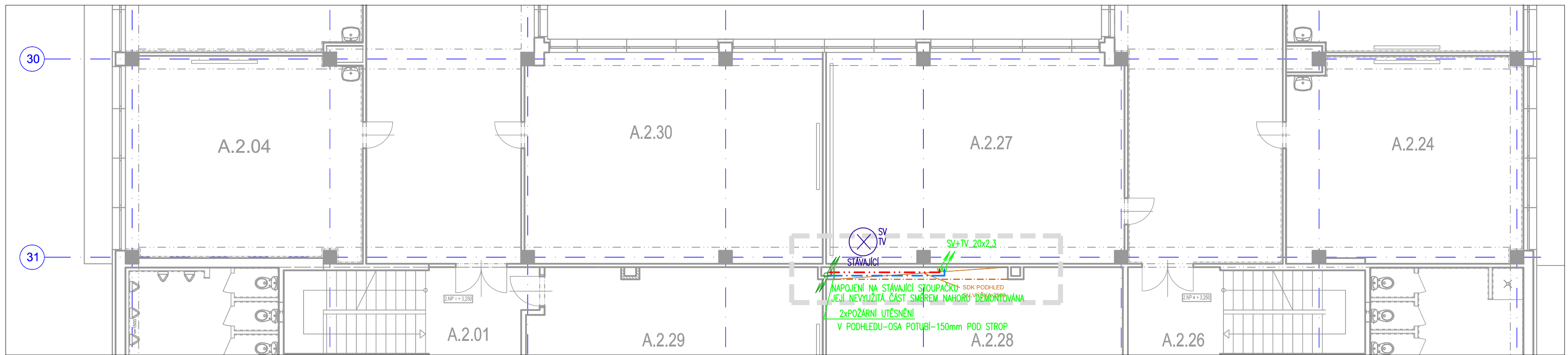
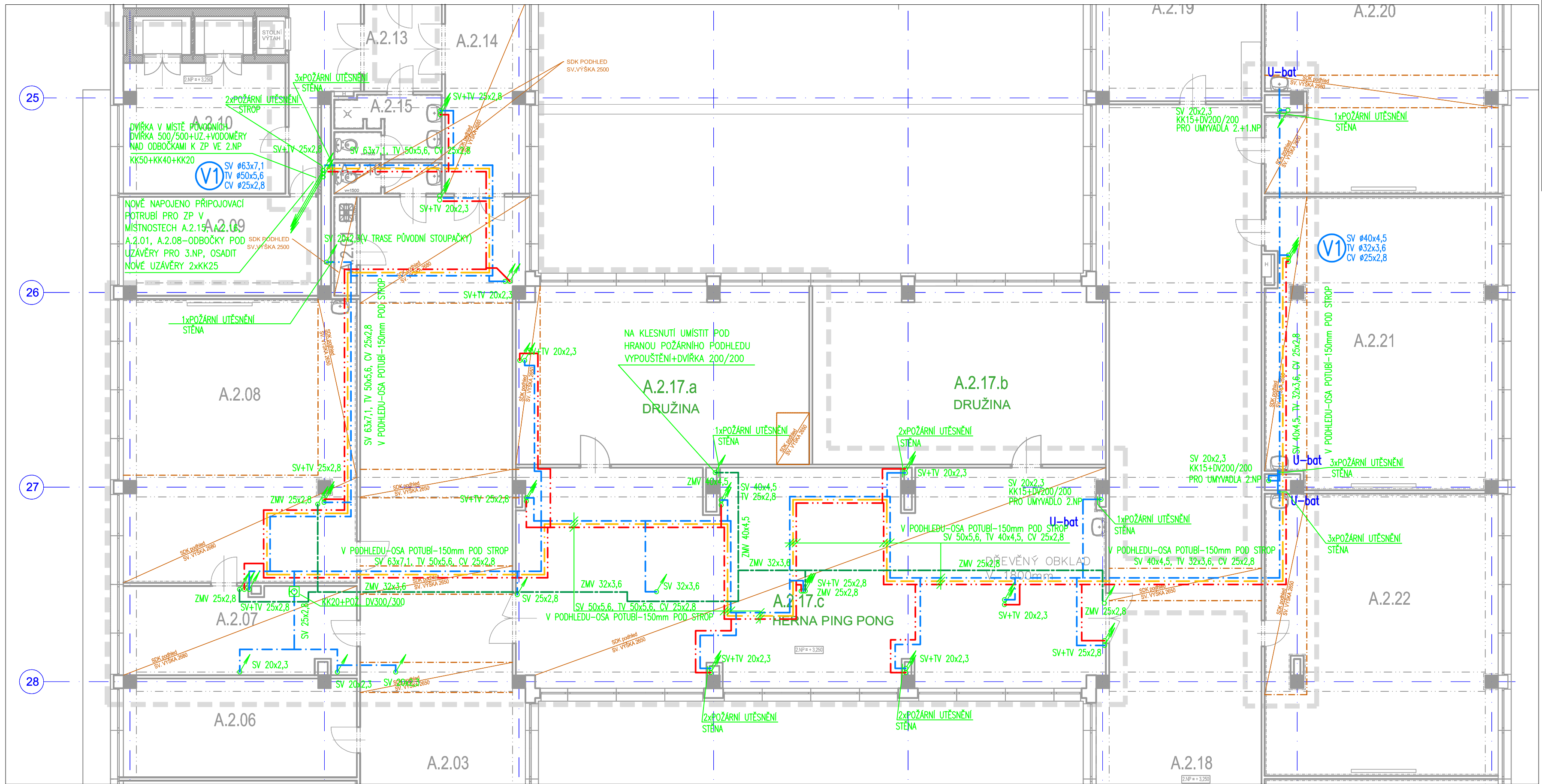


KANALIZACE



VODOVOD



LEGENDA KANALIZACE:

- POTRUBÍ PŘÍPOJOVACÍ
- POTRUBÍ SPLAŠKOVÁ
- POTRUBÍ SPLAŠKOVÁ POD STŘEPEM
- STOUPÁČKA STAVAJÍCÍ PONECHÁNA
- STOUPÁČKA NAHRAZENA VE STAVAJÍCÍ TRASE
- KLESNUTÍ/STOUPNUTÍ

POZNÁMKA  
-PŘESNÉ UMÍSTĚNÍ VÝVODŮ VODY A KANALIZACE, PRÍZDÍVEK A POD. BUDE ŘEŠENO V KOORDINACI S GASTROTECHNOLÓGIÍ A PROJEKTEM STAVBY/PROFESÍ PŘI VÝSTAVĚ.  
-VŠECHNY GASTROZÁŘIZENÍ A ZÁŘIZOVACÍ PŘEDMĚTY BUDOU NÁPOJENY NA KANALIZACI PŘES ZAPACHOVÉ UZÁVĚRY. VPUSŤE A ZÁŘIZENÍ DODÁVÁNE ČÁSTI GASTRO MUSÍ OBSAHOVAT ZAPACHOVOU UZÁVĚRU.  
-FINÁLNÍ UMÍSTĚNÍ POŽÁRNÍ A GASTROTECHNOLÓGIÍ -VEŠKERÉ PROSTUPY POŽÁRNÍ DĚLICÍ KONSTRUKCE BUDOU POŽÁRNĚ UTĚŠNĚNÝ-TYP UTĚŠNĚNÍ MIN. E45  
-NA NOVÁ ODPADNÍ POTRUBÍ KANALIZACE BUDOU NÁPOJENA STAVAJÍCÍ PŘÍPOJOVACÍ POTRUBÍ. NA STOUPÁČKÁCH BUDOU VYSAZENY ODBOČKY V PŮVODNÍCH MÍSTECH-NUTNO PŘEVĚŘIT STAV PŘÍPOJOVACÍCH POTRUBÍ S OHLEDEM NA ZASAH DO NICH  
-VEDENÍ LEZATÝCH POTRUBÍ VODOVODU BUDU MÍT OSU 150mm POD STŘEPEM, ODBOČKY KE STOUPNUTÍM A KOORDINACNÍ ODBOČKY BUDOU PŘEVEDENY NADHORE, POKUD TO KOORDINACE S TRASAMI KANALIZACE NEBUDE VYZÁDOVAT JINAK. U KRÍŽENÍ SE STAVEBNÍ KONSTRUKCÍ, PŘÍPADNĚ U KRÍŽENÍ POTRUBÍ JE MOŽNO STLAČIT CI REDUKOVAT IZOLACI

LEGENDA VODOVOD:

- POTRUBÍ STUDENÁ VODA
- POTRUBÍ TEPLÁ VODA
- POTRUBÍ OKRUŽNICE
- POTRUBÍ ZMĚKČENA
- STOUPÁČKA POTRUBÍ/STOUPNUTÍ/KLESNUTÍ
- KK-KULOVÝ KOHOUT
- ZV-ZPĚVNÝ VENTIL
- W-VÝTOKOVÝ VENTIL
- RV-ROHOVÝ VENTIL

U ... UMÝVADLO  
UM ... UMÝVÁTKO  
WC ... KLOZET  
S ... SPRCHA  
S-bat ... SPRCHOVÁ BATERIE  
VL ... VÝLETKA  
U-bat ... UMÝVADOVÁ BATERIE

LEGENDA MÍSTNOSTI

ČÍSLO MÍSTN.	NÁZEV MÍSTNOSTI
A.2.01	CHODBA
A.2.02	WC
A.2.03	CHODBA
A.2.04	ÚČEBNA
A.2.05	ÚČEBNA
A.2.06	KABINET
A.2.07	KABINET
A.2.08	POČÍTAČOVÁ ÚČEBNA
A.2.09	SKLAD
A.2.10	SKLAD OBALŮ
A.2.11	CHODBA
A.2.12	KANCELAR
A.2.13	CHODBA
A.2.14	CHODBA
A.2.15	WC PERSONAL
A.2.16	WC
A.2.17a	DRUŽINA
A.2.17b	DRUŽINA
A.2.17c	HERNA (ping pong)
A.2.18	CHODBA
A.2.19	SBOROVNA
A.2.20	DRUŽINA
A.2.21	DRUŽINA
A.2.22	DRUŽINA
A.2.23	DRUŽINA
A.2.24	DRUŽINA
A.2.25	WC, SPRCHA
A.2.26	CHODBA
A.2.27	TANEČNÍ SÁL
A.2.28	ÚČEBNA
A.2.29	ÚČEBNA
A.2.30	ÚČEBNA

AKCE: Rekonstrukce varny v ZŠ Jana Wericha Španielova 1111 Praha 6 - Řepy

STAVEBNÍ INVESTOR: Městská část Praha 17 Žalanského č.p. 291/12b, 163 02 Praha 6 - Řepy

HLAVNÍ INŽENÝR PROJEKTU: Ing. Tomáš Říčař Vondroušova 1207/52 163 00, PRAHA 17 Telefon: +420 735 613 127 Email: rican@stavebni-projektant.cz

PROJEKTANT: Michal Vinduška Telefon: +420 777 902 206 Email: vinduskam.zti@gmail.com

VYPRACOVAL: Michal Vinduška

NÁZEV VÝKRESU: 2.NP- KANALIZACE+VODOVOD

STUPĚN PROJEKTU: DOKUMENTACE PRO PŘEVODĚNÍ STAVBY DPS

ČÁST: ZDRAVOTNÉ TECHNICKÉ INSTALACE

MĚŘÍTKO: 1:100

DATUM: 03/2020

ČÍSLO VÝKRESU: ČÍSLO PÁŘE: D1.4a.12