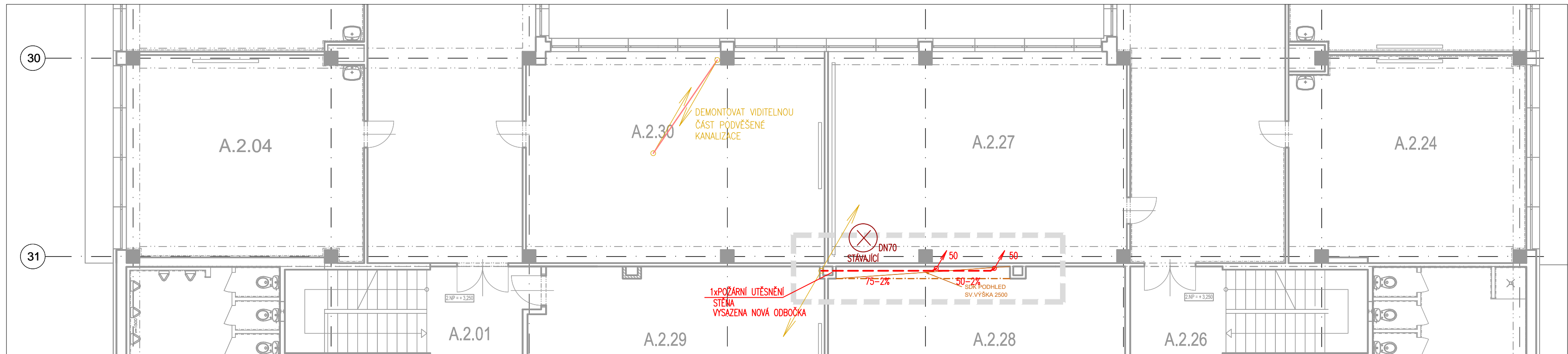
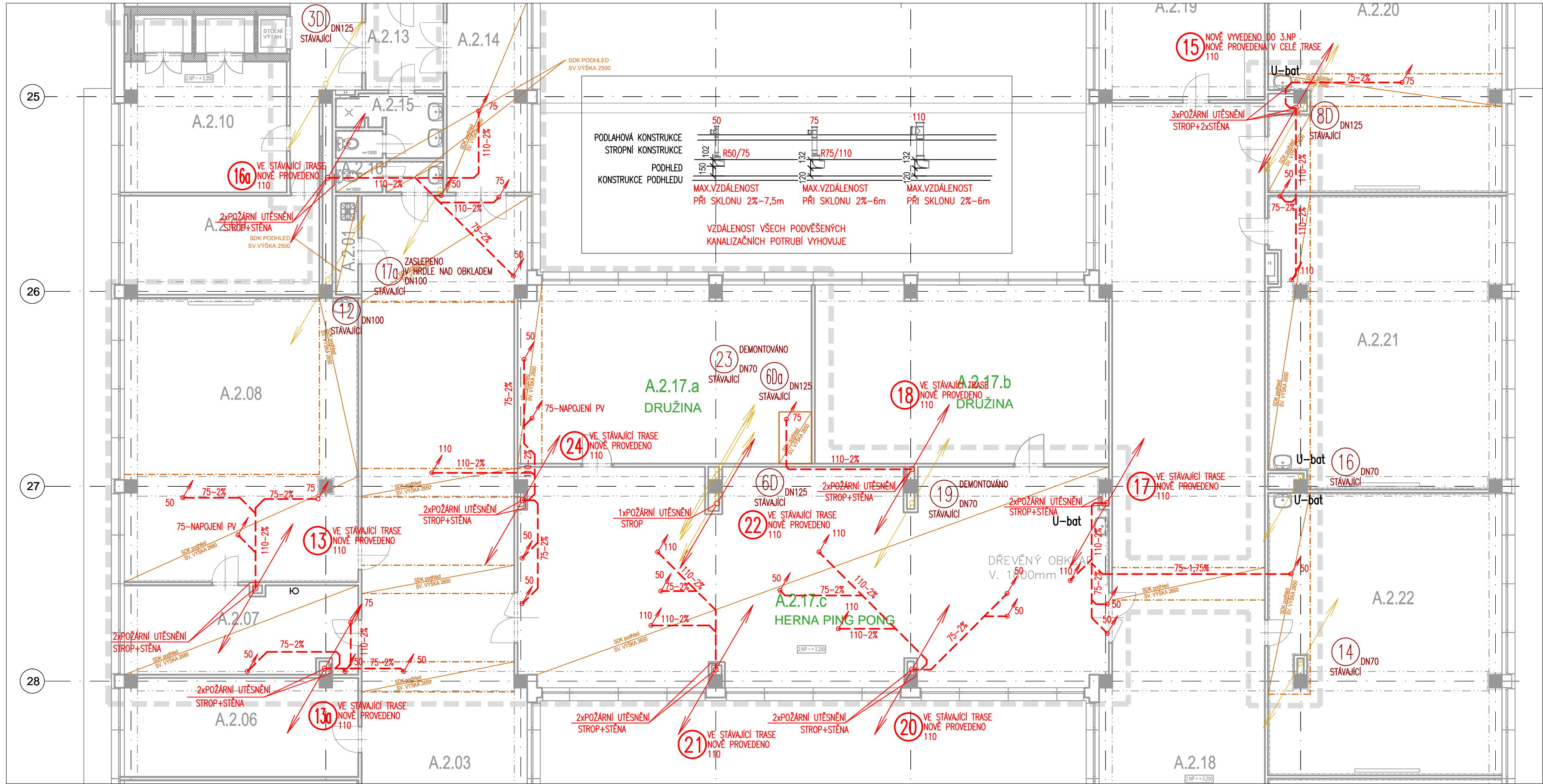
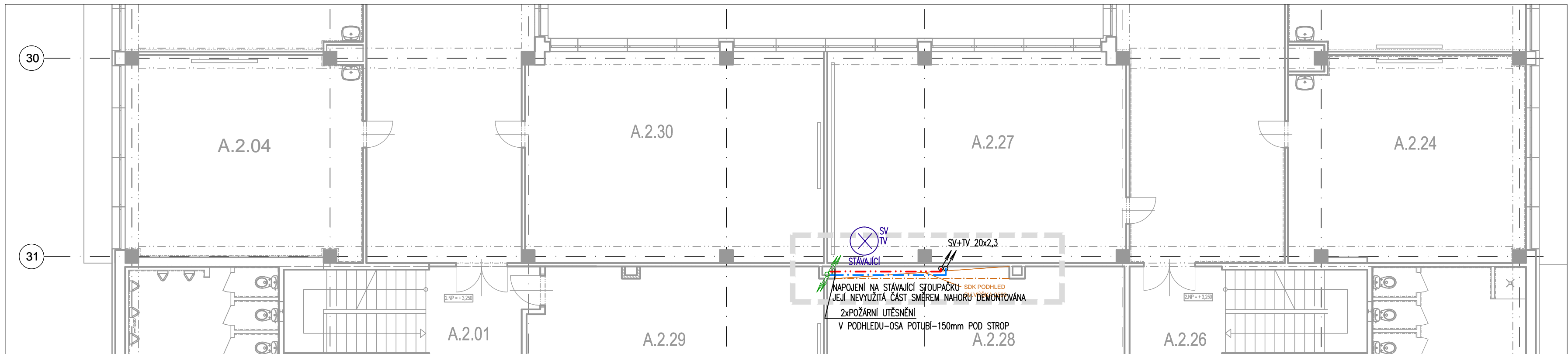
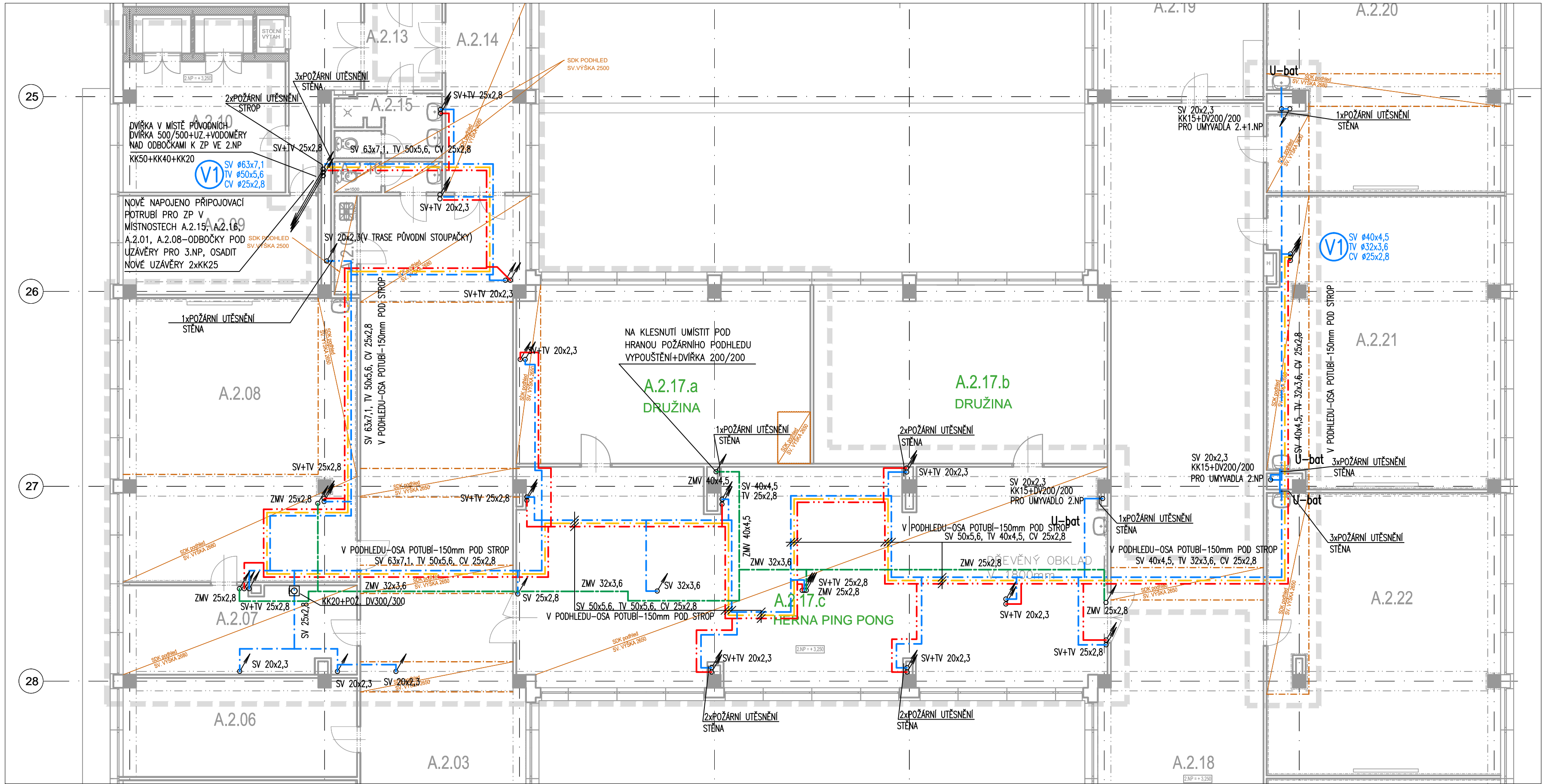


KANALIZACE



VODOVOD



LEGENDA KANALIZACE:

- POTRUBÍ PŘÍPOJOVACÍ
- POTRUBÍ SPÁŠKOVÁ
- POTRUBÍ SPÁŠKOVÁ POD STŘEPEM
- STOUPAČKA STÁVAJÍCÍ PONECHÁNA
- STOUPAČKA NAHRADĚNA VE STÁVAJÍCÍ TRASE
- KLESNUTÍ/STOUPNUTÍ

POZNÁMKA
-PŘESNÉ UMÍSTĚNÍ VÝVODŮ VODY A KANALIZACE, PRÍZDŮVEK A POD. BUDE ŘEŠENO V KOORDINACI S GASTROTECHNOLOGIÍ A PROJEKTEM STAVBY/PROFESE PŘI VÝSTAVBĚ.
-VŠECHNY GASTROZARÍZENÍ A ZARÍZENÍ PŘEDMĚTY BUDOU NÁPOJENY NA KANALIZACI PŘES ZAPACHOVÉ UZÁVĚRY. VPUSŤE A ZARÍZENÍ DODÁVÁNE ČÁSTI GASTRO MUSÍ OBSAHOVAT ZAPACHOVOU UZÁVĚRU.
-FINÁLNÍ UMÍSTĚNÍ ARMATUR, ČK A DVĚREK BUDE KOORDINOVÁNO S ARCHITEKTEM A GASTROTECHNOLOGIÍ
-VEŠKERÉ PROSTUPY POŽÁRNĚ DĚLÍCI KONSTRUKCI BUDOU POŽÁRNĚ UTEŠNĚNÝ-TYP UTEŠNĚNÍ MIN. EI45
-NA NOVÁ ODPAKNI POTRUBÍ KANALIZACE BUDOU NÁPOJENÁ STÁVAJÍCÍ PŘÍPOJOVACÍ POTRUBÍ.
NA STOUPAČKÁCH BUDOU VYSAZENY ODBOČKY V PŮVODNÍCH MÍSTECH-NUTNO PŘEVĚŘIT STAV PŘÍPOJOVACÍCH POTRUBÍ S OHLEDEM NA ZÁSADY DO NICH
-VEDENÍ LEŽATÝCH POTRUBÍ VODOVODU BUDE MÍT OSU 150mm POD STŘEPEM. ODBOČKY KE STOUPNUTÍM A KOORDINOVANĚ ODBOČKY BUDOU PROVEDENY NAHORU, POKUD TO KOORDINACE S TRASAMI KANALIZACE NEBUDE VYŽADOVAT INAK. U KRÍŽENÍ SE STAVEBNÍ KONSTRUKCÍ, PŘÍPADNĚ U KRÍŽENÍ POTRUBÍ JE MOŽNO STLAČIT ČI REDUKOVAT IZOLACI

LEGENDA VODOVOD:

- POTRUBÍ STUDENÁ VODA
- POTRUBÍ TEPLÁ VODA
- POTRUBÍ CÍRKULACE
- POTRUBÍ ZMĚKČENÁ
- STOUPAČKA POTRUBÍ/STOUPNUTÍ/KLESNUTÍ
- KK-KULOVÝ KOHOUT
- ZV-ZEPENÝ VENTIL
- VV-VÝTOKOVÝ VENTIL
- RV-ROHOVÝ VENTIL

U ... UMYVADLO
UM ... UMYVÁTKO
WC ... KLOZET
S ... SPRCHA
S-bat ... SPRCHOVÁ BATERIE
VL ... VÝLEVKÁ
U-bat ... UMYVADLOVÁ BATERIE

LEGENDA MÍSTNOSTI

ČÍSLO MÍSTN.	NÁZEV MÍSTNOSTI
A.2.01	CHODBA
A.2.02	WC
A.2.03	CHODBA
A.2.04	ÚČEBNA
A.2.05	ÚČEBNA
A.2.06	KABINET
A.2.07	KABINET
A.2.08	POČÍTAČOVÁ ÚČEBNA
A.2.09	SKLAD
A.2.10	SKLAD OBALŮ
A.2.11	CHODBA
A.2.12	KANCELÁŘ
A.2.13	CHODBA
A.2.14	CHODBA
A.2.15	WC PERSONAL
A.2.16	WC
A.2.17a	DRUŽINA
A.2.17b	DRUŽINA
A.2.17c	HERNA (ping pong)
A.2.18	CHODBA
A.2.19	SBOROVNA
A.2.20	DRUŽINA
A.2.21	DRUŽINA
A.2.22	DRUŽINA
A.2.23	DRUŽINA
A.2.24	DRUŽINA
A.2.25	WC, SPRCHA
A.2.26	CHODBA
A.2.27	TANEČNÍ SÁL
A.2.28	ÚČEBNA
A.2.29	ÚČEBNA
A.2.30	ÚČEBNA

AKCE:
Rekonstrukce varny
v ZŠ Jana Wericha
Španielova 1111
Praha 6 - Řepy

STAVEBNÍK (INVESTOR):
Městská část Praha 17
Zalanského č.p. 291/12b,
163 02 Praha 6 - Řepy

HLAVNÍ INŽENÝR PROJEKTU:
Ing. Tomáš Ríčan
Vondroušova 1207/52
163 00, PRAHA 17
Telefon: +420 735 613 127
Email: rican@stavebni-projektant.cz

PROJEKTANT:
Michal Vinduška
Telefon: +420 777 902 206
Email: vinduskam.zi@gmail.com

VYPRACOVAL:
Michal Vinduška

NÁZEV VÝKRESU:
2.NP- KANALIZACE+VODOVOD

STUPEŇ PROJEKTU:
DOKUMENTACE
PRO PROVEDENÍ STAVBY
DPS

ČÁST:
ZDRAVOTNÉ TECHNIČKÉ INSTALACE

MĚŘÍTKO:
1:100

DATUM:
03/2020

ČÍSLO VÝKRESU:
D1.4a.12

ČÍSLO PARE:
8 A4