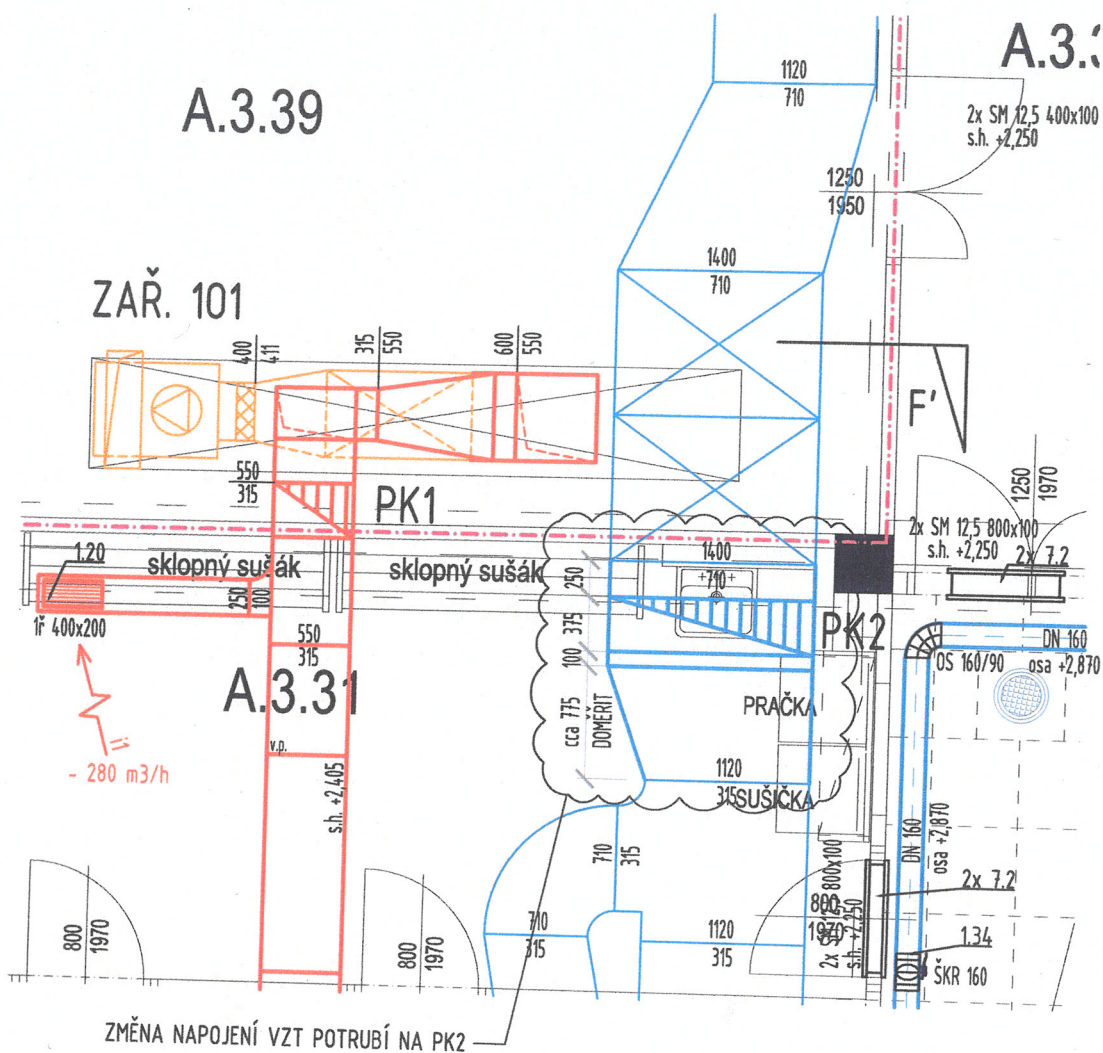


A.3.39

A.3.1



LEGENDA

- PŘÍVOD ČERSTVÉHO VZDUCHU (STÁVAJÍCÍ POTRUBÍ)
- NOVÉ POTRUBÍ ČERSTVÉHO VZDUCHU
- ODVOD ODPADNÍHO VZDUCHU (STÁVAJÍCÍ POTRUBÍ)
- NOVÉ POTRUBÍ ODPADNÍHO VZDUCHU
- ~ FLEXIBILNÍ POTRUBÍ SONOPIPE (tl. iz. 25 mm)
- POTRUBÍ SPIRO

- OBJ ODBOČKA JEDNOSTRANNÁ
- PRO PŘECHOD OSOVÝ KRUHOVÝ
- PRE PŘECHOD OBEČNÝ
- OS OBLOUK SEGMENTOVÝ
- TVO TALÍŘOVÝ VENTIL ODTAHOVÝ
- TVP TALÍŘOVÝ VENTIL PŘÍVODNÍ
- ŠKR ŠKRTÍCÍ KLAPKA RUČNÍ
- SM STĚNOVÁ MŘÍŽKA
- PK POŽÁRNÍ KLAPKA
- DIG DIGESTOŘ
- 2ř 400x140 VYÚSTKA NASTAVITELNÁ 2 ŘADÁ
- 1ř 400x140 VYÚSTKA NASTAVITELNÁ 1 ŘADÁ

Stavební
projektant

AKCE:

Rekonstrukce varny
v ZŠ Jana Wericha
Španielova 1111
Praha 6 - Řepy

STAVEBNÍK (INVESTOR):

Městská část Praha 17
Žalanského č.p. 291/12b,
163 02 Praha 6 – Řepy



HLAVNÍ INŽENÝR PROJEKTU:

Ing. Tomáš Řičař
Vondroušova 1207/52
163 00, PRAHA 17
Telefon: +420 735 613 127
Email: ricar@stavebni-projektant.cz

PROJEKTANT:

Ing. Martin Šmíd
Novoborská 649/9
190 00, Praha 9

VYPRACOVAL:

Ing. Jakub Novák
Tepsol, s.r.o.
Draňovice 47, 257 26 Divišov
Telefon: +420 732 34 64 99
Email: novak@tepsol.cz

NÁZEV VÝKRESU:

VÝŘEŽ PŮDORYSU 3.NP
NAVRHOVANÝ STAV

STUPEŇ PROJEKTU:

DOKUMENTACE
PRO PROVEDENÍ STAVBY
DPS

ČÁST:

VZDUCHOTECHNIKA
A VYTÁPĚNÍ

MĚŘÍTKO:

DATUM:

03/2020

ČÍSLO VÝKRESU:

ČÍSLO PARÉ:

D1.4c.06

ZMĚNA 3, 29.9.2021