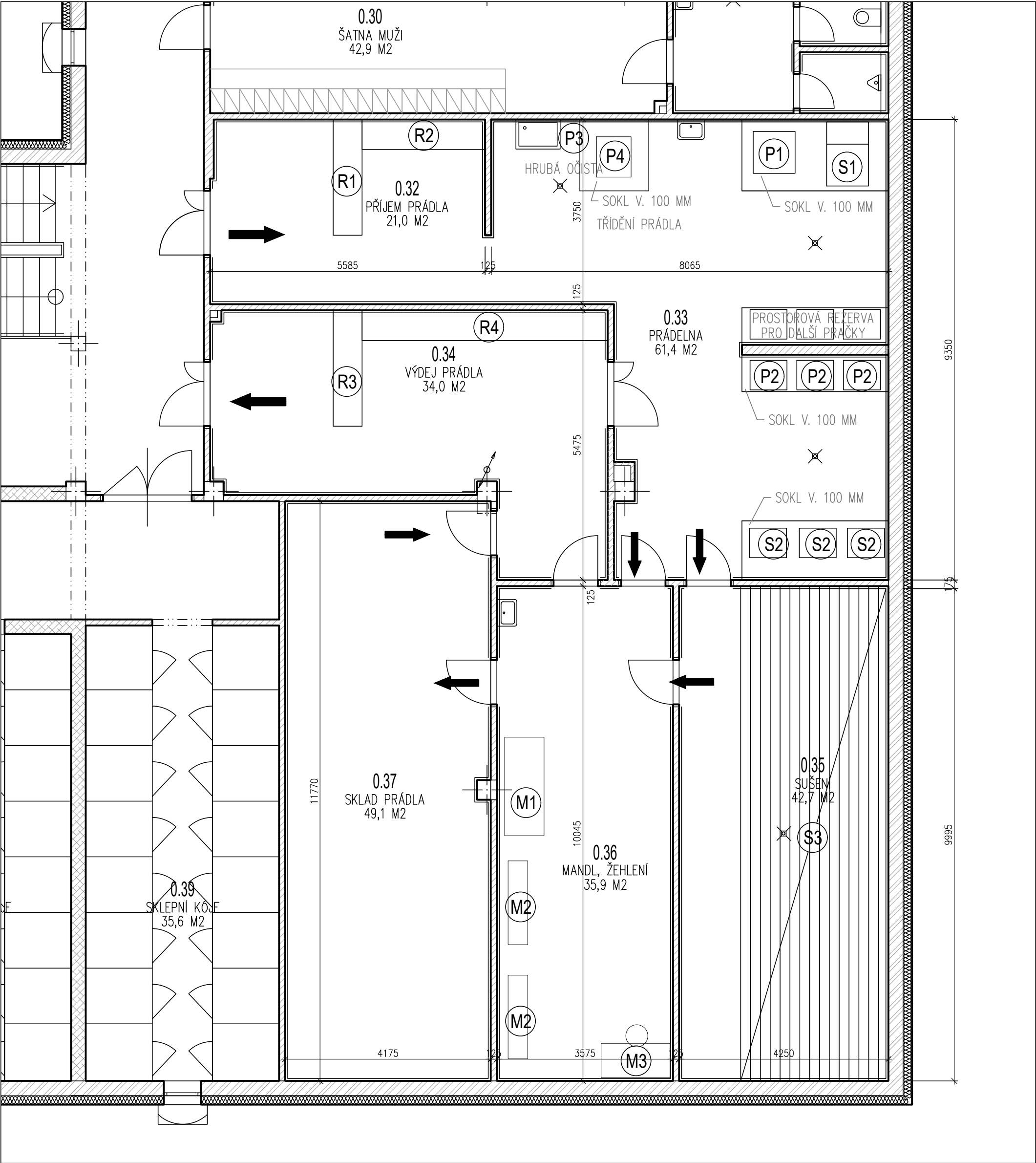


PŮDORYS PRÁDELNY



LEGENDA PRVKŮ PRÁDELNY

P1 PROFESIONÁLNÍ PRAČKA

- Pračka s kapacitou min. 18 kg náplně
- buben o objemu minimálně 160 litrů
 - buben z nerez oceli s povrchovou strukturou a děrováním zabezpečujícím co nejmenší opotřebení praného prádla (např. voštinový buben)
 - vytápění elektrické
 - připojení 3N AC 380 - 400 V, 50 Hz
 - připojení vody minimálně 3 x studená + 1 x teplá voda
 - G faktor minimálně 460
 - otáčky při odstředování min. 1075 ot/min, pro dosažení co nejnižší zbytkové vlhkosti (min. 45 % zbytkové vlhkosti)
 - robustní konstrukce přístroje, určená pro vysokou zátěž a dlouhou životnost technologie (v nabídce uvést rozměry a váhu přístroje)
 - automatický zámek se servomotorem pro bezpečné a šetné uzavření dvířek
 - nízké provozní náklady spotřeba vody na 1kg prádla max 7 l
 - maximální spotřeba elektrické energie na kg prádla 0,15 kWh u připojení na studenou vodu
 - maximální spotřeba elektrické energie na kg prádla 0,5 kWh u připojení na teplou vodu
 - praní prádla program na 60 st C v čase do 50 minut
 - volně programovatelná řídicí jednotka, která umožňuje přeprogramovat a upravovat všechny fáze pracího cyklu
 - řídicí jednotka s vysokým počtem programových míst pro možnost vytvoření individuálních programů
 - speciální programové vybavení na praní, dezinfekci
 - řídicí jednotka s možností přístupu k provozním hodnotám s odečtem na displeji přístroje
 - přístroj s možností připojení přímého ovládání automatického dávkovacího zařízení pro minimálně 4 tekuté prací detergenty

S1 PROFESIONÁLNÍ SUŠIČKA

- Sušička s tepelným čerpadlem bez nutnosti odtahu o kapacitě 20 kg náplně
- buben o objemu minimálně 400 litrů
 - buben z nerez oceli s povrchovou strukturou a děrováním zabezpečujícím co nejmenší opotřebení sušených oděvů (např. voštinový buben)
 - reverzace bubnu s nastavitelnými reverzními časy
 - s celkovým příkonem maximálně 6,0 kW
 - elektrické připojení 3N AC 400V 50Hz
 - topný výkon tepelného čerpadla 16 kW
 - systém tepelného čerpadla - bez nutnosti odtahu
 - elektronické měření zbytkové vlhkosti prádla
 - elektronické měření zbytkové vlhkosti prádla
 - volně programovatelná řídicí jednotka s možností volby programu s volitelným zadáním požadované zbytkové vlhkosti na displeji přístroje
 - nízké provozní náklady, množství odpařené vody minimálně 12,6 litrů/ hod. sušicí cykly, čas sušení programu "bavlna" do 0 % zbytkové vlhkosti do 92 minut

M1 MANDL

- průměr válece [mm]: 210
- pracovní šířka [mm]: 1400
- výkon [kg/h]: 33 při zbytkové vlhkosti 25 %, vytížení žehlicí plochy 100 %
- velký dotykový displej
- výběr ze 3 teplotních oblastí pro rychlé navolání požadované teploty. Možnost regulace rychlosti v 0,1 min/krocích. Výběr ze 3 rychlostních oblastí pro rychlé navolání požadované rychlosti
- oblíbený program - možnost uložení oblíbeného programu (požadovaná teplota a rychlost otáček) pro přímou volbu
- ohřev: elektrický; Připojení: 3NAC 400V 50-60Hz; Jištění [A]: 3x16;
- Topný výkon [kW]: 6,5
- příkon [kW]: 7,0

R1 PULT PRO PŘÍJEM PRÁDLA

- Rozměry pultu 2200x600 mm, v. 800 mm
- Bočnice a čelo z LTD tl. 18 mm, pracovní deska s HPL povrchovou úpravou
- Vnitřní nerezové nohy

R2 REGÁL NEREZOVÝ PRO PŘÍJEM PRÁDLA

- Nerezový regál o rozměrech 2500x600 mm, v. 1800 mm
- 4 police, kotvení do stěny

P2 PROFESIONÁLNÍ PRAČKA

- Pračka s kapacitou min. 7 kg náplně
- buben o objemu minimálně 64 litrů
 - buben z nerez oceli s povrchovou strukturou a děrováním zabezpečujícím co nejmenší opotřebení praného prádla (např. voštinový buben)
 - vytápění elektrické
 - připojení 2N AC 380 - 400 V, 50 Hz
 - možnost přestavění na 230 V
 - připojení vody minimálně 1 x studená + 1 x teplá voda
 - G faktor minimálně 700
 - otáčky při odstředování min. 1600 ot/min, pro dosažení co nejnižší zbytkové vlhkosti (min. 48 % zbytkové vlhkosti)
 - max rozměry v=850 š=596 h=714
 - dotykový display s možností volitelných jazyků
 - robustní konstrukce přístroje, určená pro vysokou zátěž a dlouhou životnost technologie (v nabídce uvést rozměry a váhu přístroje)
 - nízké provozní náklady: spotřeba vody na 1kg prádla max 7 l, spotřeba vody na praní celkové max 50 l
 - speciální programové vybavení na praní, termickou a chemo termickou dezinfekci
 - řídicí jednotka s možností přístupu k provozním hodnotám s odečtem na displeji přístroje
 - Míra recyklace v % minimálně 90%
 - přístroj s možností komunikačního zařízení pro připojení a přímé ovládání automatického dávkovacího zařízení, pro minimálně 4 tekuté prací detergenty

S2 PROFESIONÁLNÍ SUŠIČKA

- Sušička s tepelným čerpadlem bez nutnosti odtahu o kapacitě 7 kg náplně
- buben o objemu minimálně 130 litrů
 - buben z nerez oceli s povrchovou strukturou a děrováním zabezpečujícím co nejmenší opotřebení sušených oděvů (např. voštinový buben)
 - reverzace bubnu s nastavitelnými reverzními časy
 - vytápění elektrické s příkonem maximálně 1,5 kW
 - elektrické připojení 230 V, 50 Hz
 - systém tepelného čerpadla bez nutnosti odtahu
 - elektronické měření zbytkové vlhkosti prádla
 - systém sušení s co nejeфективnějším využitím ohřátého vzduchu
 - volně programovatelná řídicí jednotka s možností volby programu s volitelným zadáním požadované zbytkové vlhkosti na displeji přístroje
 - nízké provozní náklady, množství odpařené vody minimálně 2,7 litrů/ hod. sušicí cykly, čas sušení programu "bavlna" do 0 % zbytkové vlhkosti do 92 minut

M2 ŽEHLÍCÍ PRKNO + ŽEHLIČKA

- Profesionální parní žehlicí systém s velkým zásobníkem na vodu pro dlouhé žehlení
- skládací provedení
 - výškové stavitelné plynovým pístem od 830 do 1020 mm
 - elektrické připojení 1N AC 220-240V 50/60Hz
 - topný výkon: 2,15 kW, celkový příkon: 2,2 kW
 - vícevrstvé žehlení
 - vyjímatečný zásobník na vodu o objemu 4,5 l

R3 PULT PRO VÝDEJ PRÁDLA

- Rozměry pultu 2200x600 mm, v. 800 mm
- Bočnice a čelo z LTD tl. 18 mm, pracovní deska s HPL povrchovou úpravou
- Vnitřní nerezové nohy

R4 REGÁL NEREZOVÝ PRO VÝDEJ PRÁDLA

- Nerezový regál o rozměrech 5000x600 mm, v. 1800 mm
- 4 police, kotvení do stěny

P3 NEREZOVÝ DŘEZ

- Pro hrubou очистu prádla, samostatně stojící
- Rozměry min. 700x1000 mm, hloubka min. 300 mm

P4 PROFESIONÁLNÍ PRAČKA

- Pračka pro hrubou очистu
- Hmotnost náplně: 11 kg při poměru plnění 1:9
 - Vytápění: elektrické; Nerezový voštinový buben, nerezová vana
 - provedení s čerpadlem DN 22
 - Počet otáček: 1100 ot./min, Faktor-g: 370, Zbytková vlhkost prádla: 50%
 - Řídicí jednotka: volně programovatelná, elektronické řízení s grafickým displejem, 16 standardních programů a 15 programových balíčků, které lze aktivovat, volitelný počet otáček, ukazatel průběhu programu, předvolba času až 24h, jednoduchá volba programu pomocí multifunkčního voliče.
 - Asynchronní motor s frekvenčním měničem.
 - Inteligentní řízení přívodu vody pro studenou a teplou vodu.
 - 3-dílná zásuvka na čelní straně pračky.
 - Bezpečná dezinfekce, speciální dezinfekční programy
 - Opláštění: čelní stěna a boční stěny šedý vypalovaný el, zadní stěna pozinkovaná.
 - El. Připojení: 3N AC 400 V, 50 Hz, jištění 3 x 16 A
 - Celkový příkon: 8,2 kW, topný výkon: 8 kW
 - Připojení vody: 2 x studená, 1 x teplá
 - Rozměry v 1020 x š 700 x h 818 mm
 - Hmotnost: 148 kg
 - Čas programu při připojení na studenou vodu 54 min
 - Spotřeba el energie při připojení na studenou vodu 0,12 kWh/kg prádla
 - Specifická spotřeba vody při připojení na studenou vodu 78 l na praní
 - MÍRA RECYKLACE 91%

S3 SUŠÁK NA PRÁDLO

- Štůrový systém s nerezovými držáky 10,0 x 3,0 m
- Kotvený do přilehlých stěn a stropu

M3 PRACOVNÍSTĚ PRO VYSPRÁVKY PRÁDLA

- Pracovní stůl, rozměry stolu 1400x700 mm, v. 760 mm
- Bočnice z LTD tl. 18 mm, pracovní deska s HPL povrchovou úpravou
- Součástí stolu je zásuvkový modul 450X 600 mm se čtyřmi zásuvkami
- Kancelářská židle výškově stavitelná, polstrovaná

autorizace:		paré:	
část dokumentace:	D	DOKUMENTACE OBJEKTŮ A TECHNICKÝCH A TECHNOLOGICKÝCH ZAŘÍZENÍ	
část:	D.2	DOKUMENTACE TECHNICKÝCH A TECHNOLOGICKÝCH ZAŘÍZENÍ	
	D.2.2	PRÁDELNA	
hlavní architekt, autor :	hlavní inženýr projektu:	zodpovědný projektant:	kreslí:
Ing. arch. Pavel LEJSEK	Ing. Pavel VINICKÝ	Ing. Jan ČESAL	Ing. Jan ČESAL
stavebník : Městská část Praha 17, Žalanského 291/12b, Praha - Řepy, 163 02			
místo stavby : Praha Řepy, nároží ulic Engelmüllerova a K Šancím, poz. parc. č. 19 v k.ú. Řepy,			
název akce:			
DŮM S PEČOVATELSKOU SLUŽBOU V PRAZE ŘEPÍCH			formát : 4 A4
			datum : DUBEN 2020
			stupeň PD : DZSPD
			číslo zakázky : 01/15/DZSPD
			archivní číslo : 01/16/DZSPD
			archiv PC : D2.2_02_REP2
výkres :			měřítko : č. výkresu :
PŮDORYS A VYBAVENÍ PRÁDELNY			1:75 02