

Zpracovatel:
Ing. Petr Paseka

Artechnic-Schröder, a.s.
petr.paseka@artech-
nic-schreder.cz

Datum:
26.07.2022



VO Praha - DPS Řepy - ul. K Šancím

ul. K Šancím:

svítidla: TECEO S / 20 LED / 400 mA / 5304 / WW 730 / 26 W;

výška sloupů 5 m, rozteče mezi svítidly 28 m;

ul. Engelmüllerova:

svítidla: TECEO S / 20 LED / 500 mA / 5393 backlight / WW 730 / 33 W;

výška sloupů 5 m, rozteče mezi svítidly 28 m;

Obsah

VO Praha - DPS Řepy - ul. K Šancím

ul. K Šancím: Alternativa 1

Výsledky plánování.....	3
-------------------------	---

ul. K Šancím: Alternativa 1 / Vozovka 1 (P4)

Izolovat.....	5
---------------	---

ul. K Šancím: Alternativa 1 / Parkovací pruh 1 (P3)

Izolovat.....	6
---------------	---

ul. K Šancím: Alternativa 1 / Chodník 1 (P6)

Izolovat.....	7
---------------	---

ul. Engelmüllerova: Alternativa 2

Výsledky plánování.....	8
-------------------------	---

ul. Engelmüllerova: Alternativa 2 / Vozovka 1 (P4)

Izolovat.....	10
---------------	----

ul. Engelmüllerova: Alternativa 2 / Parkovací pruh 1 (P3)

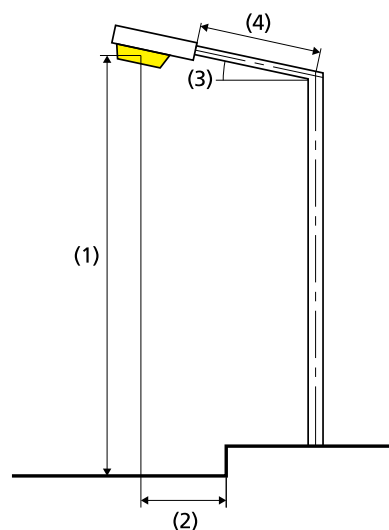
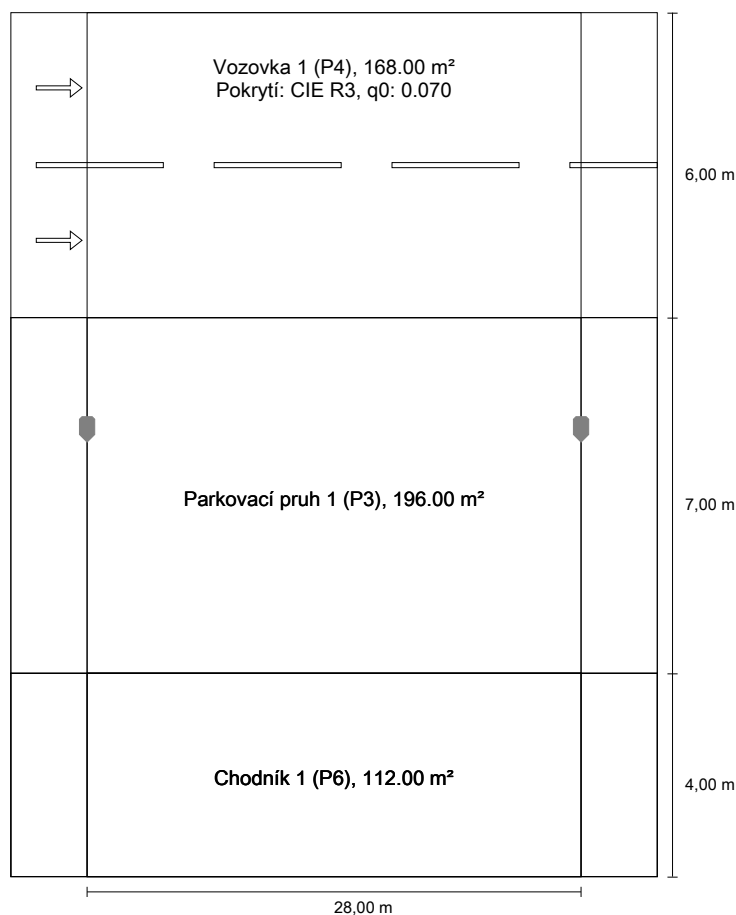
Izolovat.....	11
---------------	----

ul. Engelmüllerova: Alternativa 2 / Chodník 1 (P2)

Izolovat.....	12
---------------	----

ul. K Šancím do EN 13201:2015

Schröder 484562 TECEO S 5304 Flat glass 20 LEDs@400mA WW 730 230V 484562



Žárovka:	1x20 LEDs@400mA WW 730 230V
Světelný tok (svítidla):	3469.08 lm
Světelný tok (žárovky):	4151.00 lm
Provozní hodiny	
4000 h:	100.0 %, 25.6 W
W/km:	921.6
Umístění:	jednostranně dole
Vzdálenost sloupů:	28.000 m
Sklon ramene (3):	0.0°
Délka ramene (4):	0.000 m
Výška světelného bodu (1):	5.000 m
Převis osvětlovacího zdroje nad vozovkou (2):	-2.200 m

Výsledky pro vyhodnocovací políčka
Činitel údržby: 0.85

Vozovka 1 (P4)

Em [lx] ≥ 5.00 ≤ 7.50	Emin [lx] ≥ 1.00
✓ 5.34	✓ 1.32

Parkovací pruh 1 (P3)

Em [lx] ≥ 7.50 ≤ 11.25	Emin [lx] ≥ 1.50
✓ 7.62	✓ 1.53

Chodník 1 (P6)

Em [lx] ≥ 2.00 ≤ 3.00	Emin [lx] ≥ 0.40
✓ 2.35	✓ 0.73

ULR:	-1.00
ULOR:	0.00

Nejvyšší hodnoty intenzity světla

při 70° a výše:	278 cd/klm *
při 80° a výše:	41.0 cd/klm *
při 90° a výše:	0.00 cd/klm *
Třída intenzity světla:	G*6

Vždy do všech směrů, které u použitelně nainstalovaného svítidla tvoří stanovený úhel se spodní vertikálou.

* Hodnoty svítivosti v [cd/klm] pro výpočet třídy svítivosti jsou založeny na světelném toku svítidla podle ČSN EN 13201: 2016.

Uspořádání splňuje třídu indexu oslnění D.6

Výsledky pro ukazatele energetické účinnosti

Indikátor hustoty výkonu (Dp) 0.010 W/lxm²

Energetický měrný odběr

Umístění: TECEO S 5304 Flat glass 20 LEDs@400mA WW 0.2 kWh/m² yr
730 230V 484562 (102.4 kWh/yr)

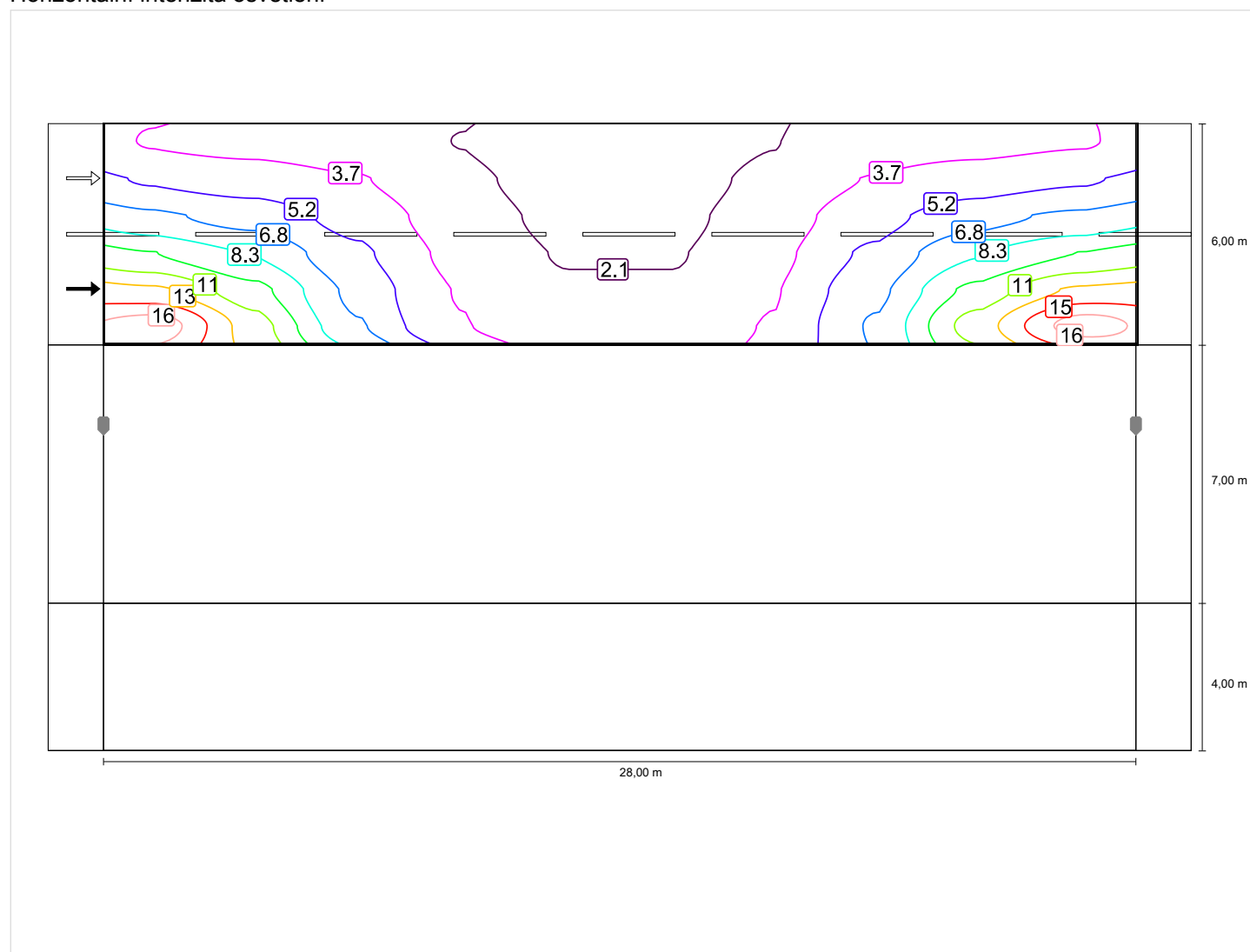
Vozovka 1 (P4)

Činitel údržby: 0.85

Rastr: 10 x 6 Body

Em [lx]	Emin [lx]
≥ 5.00	≥ 1.00
≤ 7.50	
✓ 5.34	✓ 1.32

Horizontální intenzita osvětlení



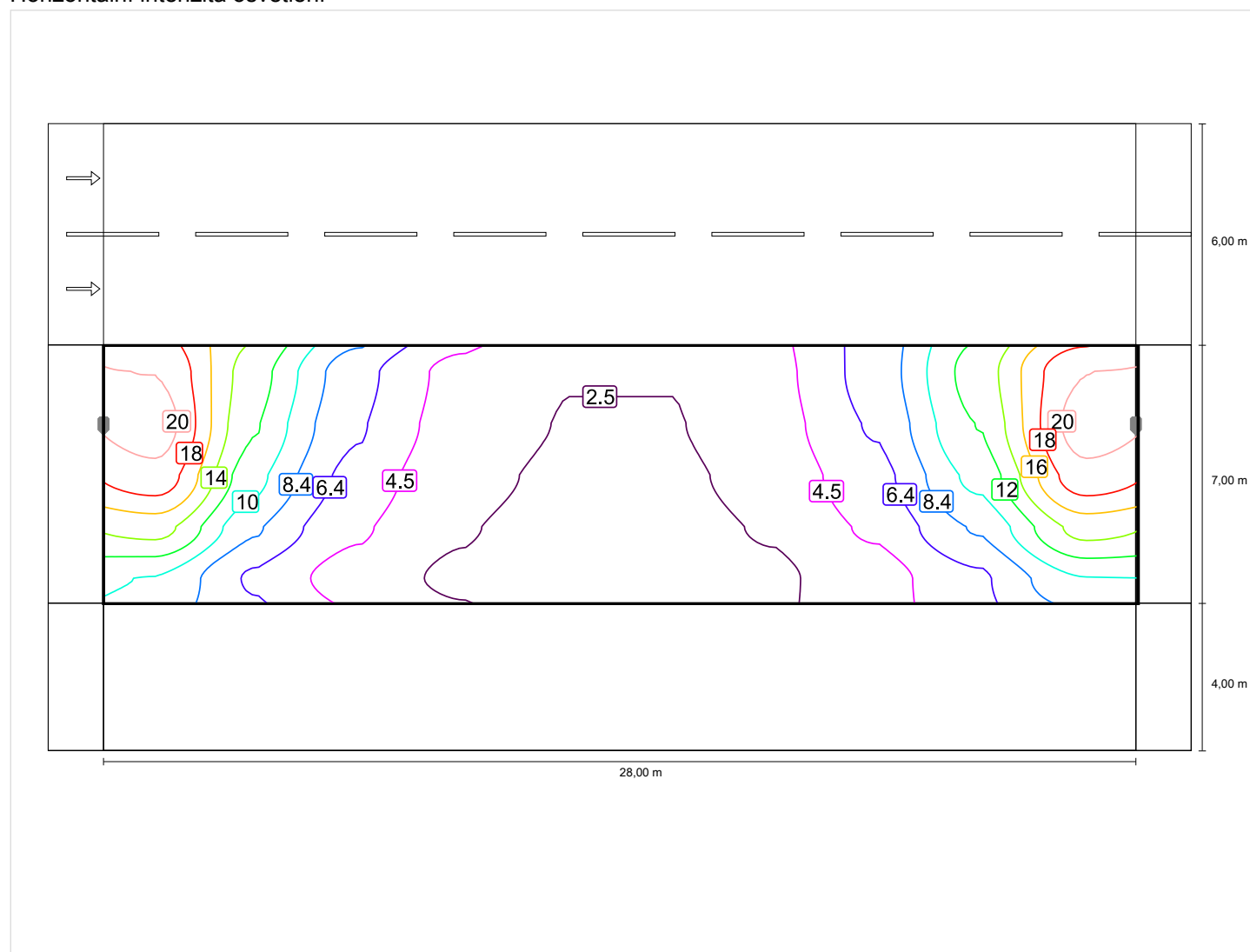
Parkovací pruh 1 (P3)

Činitel údržby: 0.85

Rastr: 10 x 5 Body

Em [lx]	Emin [lx]
≥ 7.50	≥ 1.50
≤ 11.25	
✓ 7.62	✓ 1.53

Horizontální intenzita osvětlení



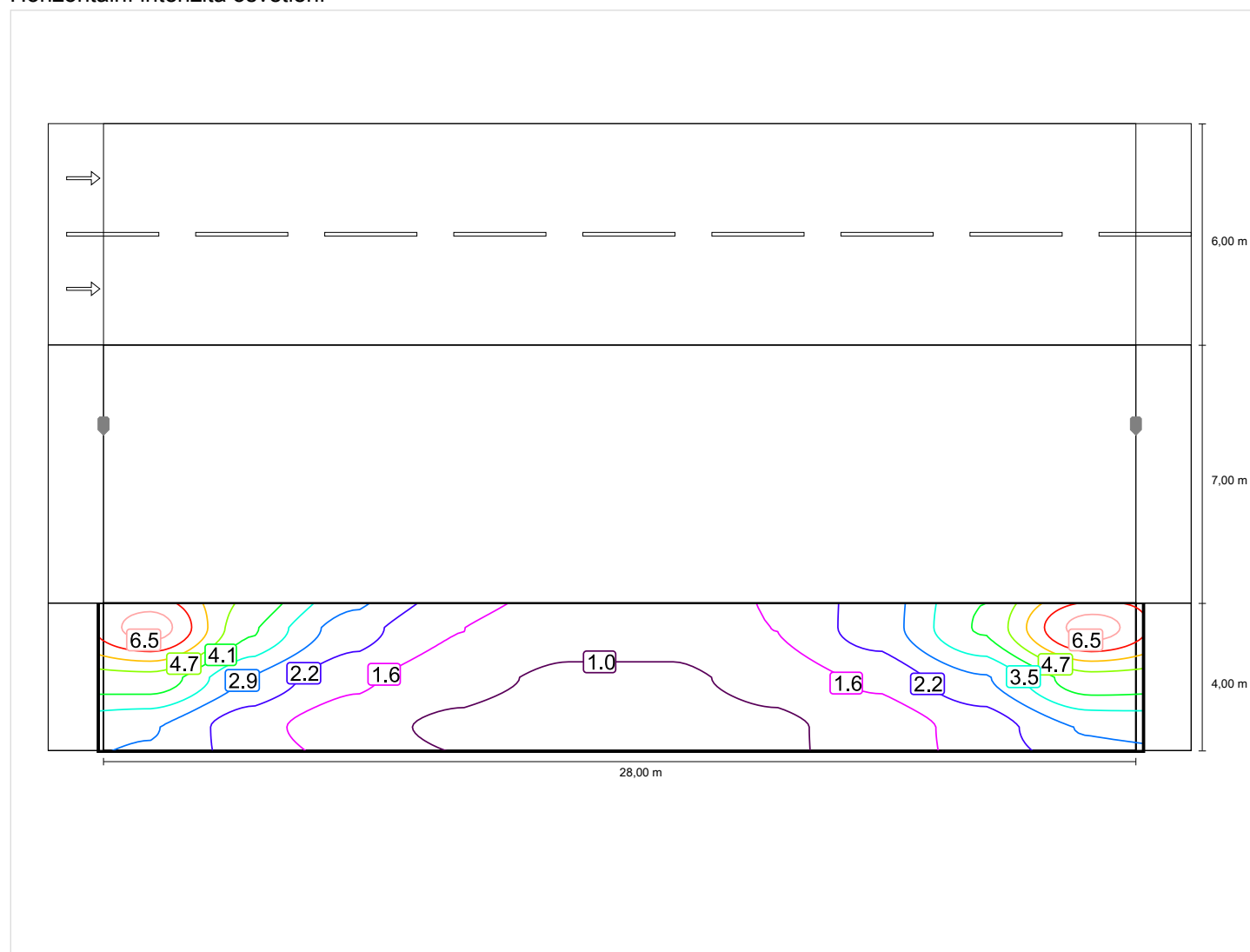
Chodník 1 (P6)

Činitel údržby: 0.85

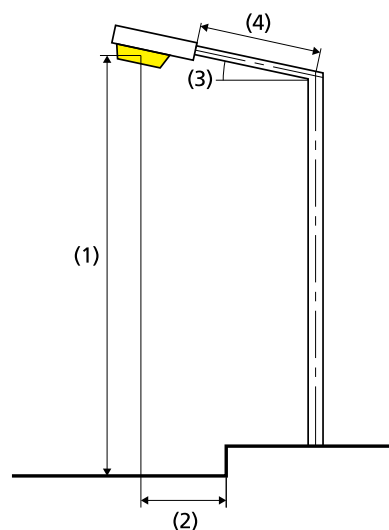
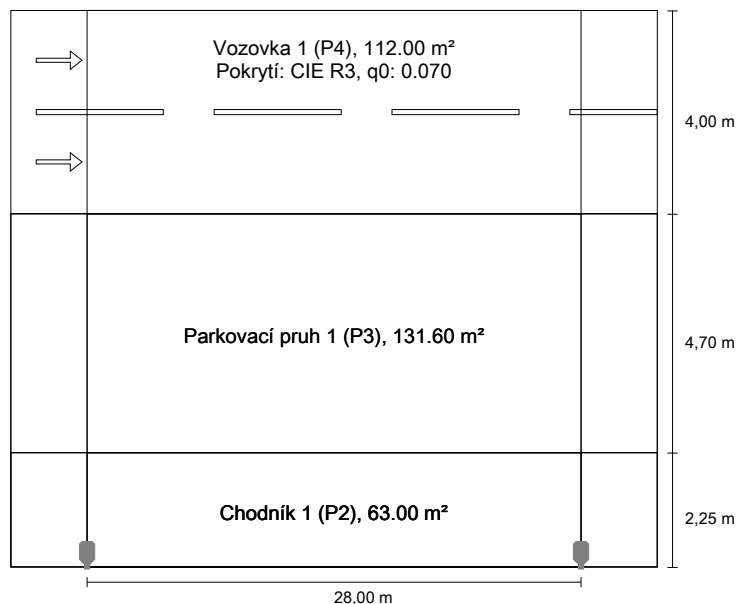
Rastr: 10 x 3 Body

Em [lx]	Emin [lx]
≥ 2.00	≥ 0.40
≤ 3.00	
✓ 2.35	✓ 0.73

Horizontální intenzita osvětlení



ul. Engelmüllerova do EN 13201:2015

Schröder TECEO S / 5393 / 20 LEDs 500mA WW
730 32,1W / Back light / 524542

Žárovka:	1x20 LEDs 500mA WW 730
Světelný tok (svítidla):	3799.94 lm
Světelný tok (žárovky):	5054.00 lm
Provozní hodiny	
4000 h:	100.0 %, 32.1 W
W/km:	1155.6
Umístění:	jednostranně dole
Vzdálenost sloupů:	28.000 m
Sklon ramene (3):	0.0°
Délka ramene (4):	0.000 m
Výška světelného bodu (1):	5.000 m
Převis osvětlovacího zdroje nad vozovkou (2):	-6.700 m

Výsledky pro vyhodnocovací políčka
Činitel údržby: 0.85

Vozovka 1 (P4)

Em [lx] ≥ 5.00 ≤ 7.50	Emin [lx] ≥ 1.00
✓ 5.08	✓ 1.81

Parkovací pruh 1 (P3)

Em [lx] ≥ 7.50 ≤ 11.25	Emin [lx] ≥ 1.50
✓ 9.22	✓ 2.45

Chodník 1 (P2)

Em [lx] ≥ 10.00 ≤ 15.00	Emin [lx] ≥ 2.00
✓ 10.92	✓ 2.01

ULR:	-1.00
ULOR:	0.00

Nejvyšší hodnoty intenzity světla

při 70° a výše:	485 cd/klm *
při 80° a výše:	65.1 cd/klm *
při 90° a výše:	0.00 cd/klm *

Třída intenzity světla: G*4

Vždy do všech směrů, které u použitelně nainstalovaného svítidla tvoří stanovený úhel se spodní vertikálou.

* Hodnoty svítivosti v [cd/klm] pro výpočet třídy svítivosti jsou založeny na světelném toku svítidla podle ČSN EN 13201: 2016.

Uspořádání splňuje třídu indexu oslnění D.6

Výsledky pro ukazatele energetické účinnosti

Indikátor hustoty výkonu (Dp)	0.013 W/lxm ²
Energetický měrný odběr	
Umístění: TECEO S / 5393 / 20 LEDs 500mA WW 730 32,1W / Back light / 524542 (128.4 kWh/yr)	0.4 kWh/m ² yr

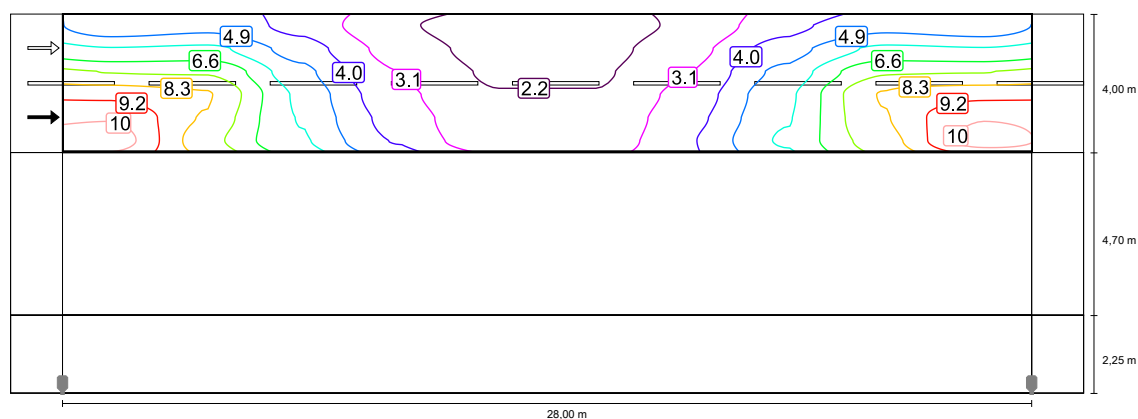
Vozovka 1 (P4)

Činitel údržby: 0.85

Rastr: 10 x 6 Body

Em [lx]	Emin [lx]
≥ 5.00	≥ 1.00
≤ 7.50	
✓ 5.08	✓ 1.81

Horizontální intenzita osvětlení



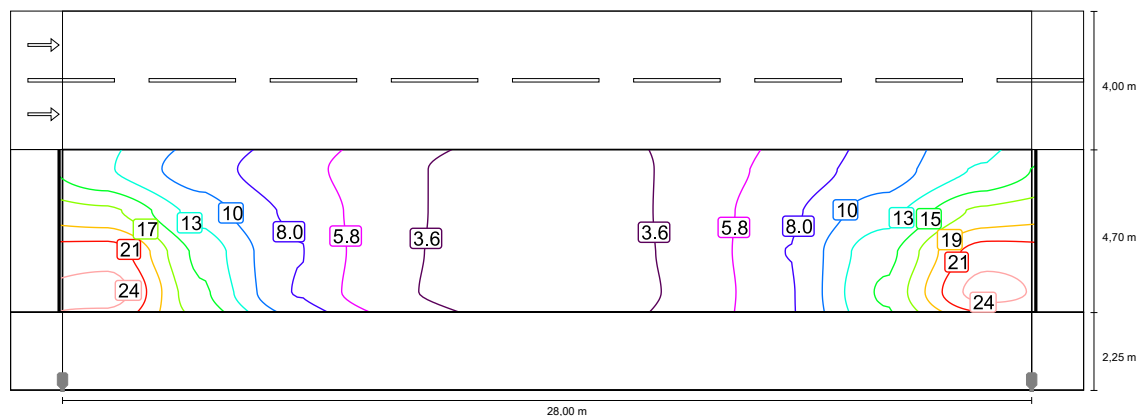
Parkovací pruh 1 (P3)

Činitel údržby: 0.85

Rastr: 10 x 4 Body

Em [lx] ≥ 7.50 ≤ 11.25	Emin [lx] ≥ 1.50
✓ 9.22	✓ 2.45

Horizontální intenzita osvětlení



Chodník 1 (P2)

Činitel údržby: 0.85

Rastr: 10 x 3 Body

Em [lx] ≥ 10.00 ≤ 15.00	Emin [lx] ≥ 2.00
✓ 10.92	✓ 2.01

Horizontální intenzita osvětlení

