

Zpracovatel:
Ing. Petr Paseka

Artechnic-Schröder, a.s.
petr.paseka@artehnic-
schreder.cz

Datum:
26.07.2022



VO Praha - DPS Řepy - rušivé osvětlení ul. Engelmüllerova

Svítlidla: TECEO S / 20 LED / 500 mA / 5393 backlight / WW 730 / 33 W;

Ve výpočtu je uvažováno se ztlumením svítidel v nočních hodinách na 65 % nominálního výkonu.

Obsah

VO Praha - DPS Řepy - rušivé osvětlení ul. Engelmüllerova

Plocha 1

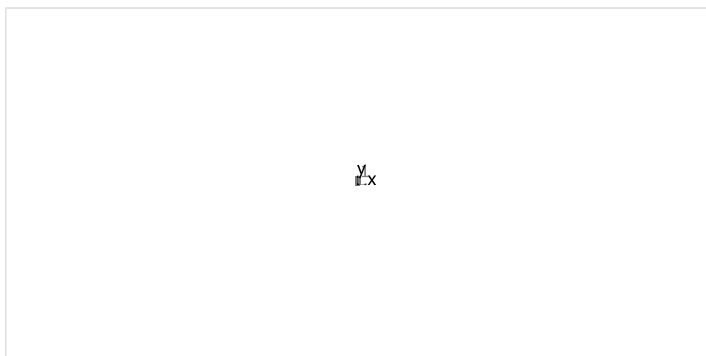
Plán rozmístění svítidel.....3

Seznam svítidel..... 4

Výpočtové plochy.....5

Výpočtová plocha fasáda 9 m za svítidlem / Svislá intenzita osvětlení..... 6

Plocha 1



Schröder TECEO S / 5393 / 20 LEDs 500mA WW 730 32,1W / Back light / 524542

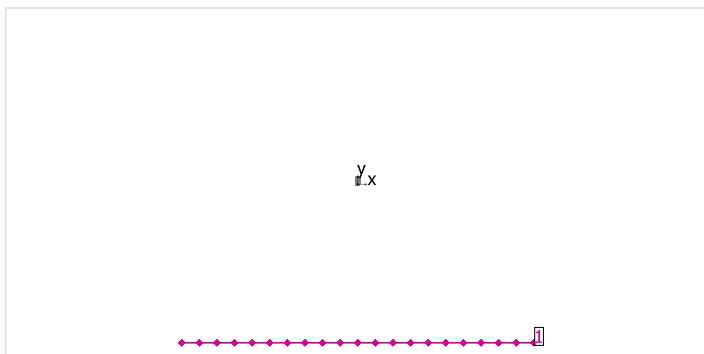
| Č. | X [m] | Y [m] | Montážní výška [m] | Činitel údržby |
|----|-------|-------|--------------------|----------------|
| 1 | 0.000 | 0.000 | 5.000 | 0.90 |

Plocha 1

| Počet kusů | Svídlo (Výstup světla) | | |
|------------|---|--|---|
| 1 | <p>Schröder - TECEO S / 5393 / 20 LEDs 500mA WW 730 32,1W / Back light / 524542 Výstup světla 1 Osazení: 1x20 LEDs 500mA WW 730 Provozní účinnost: 75.19% Světelný tok žárovky: 3286 lm Světelný tok svítidla: 2471 lm Výkon: 32.1 W Světelný výtěžek: 77.0 lm/W</p> <p>Kolorimetrické údaje 1x20 LEDs 500mA WW 730: CCT 3000 K, CRI 70</p> |  |  |

Celkový světelný tok žárovky: 3286 lm, Celkový světelný tok svítidla: 2471 lm, Celkový výkon: 32.1 W, Světelný výtěžek: 77.0 lm/W

Plocha 1



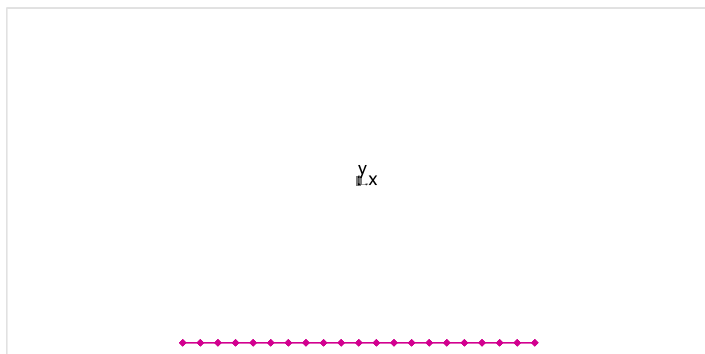
Činitel údržby: 0.90

Všeobecně

| Plocha | Výsledek | Průměr (Pož.) | Min | Max | Min/střední | Min/Max |
|--|---|---------------|------|------|-------------|---------|
| 1 Výpočtová plocha fasáda 9 m za svítidlem | Svislá intenzita osvětlení [lx] Výška: 3.000 m | 0.19 | 0.00 | 0.76 | 0.00 | 0.00 |

Výpočet výsledků se zakládá na přímém podílu světla. Podíl odráženého světla nebyl zohledněn.

Výpočtová plocha fasáda 9 m za svítidlem / Svislá intenzita osvětlení



Činitel údržby: 0.90

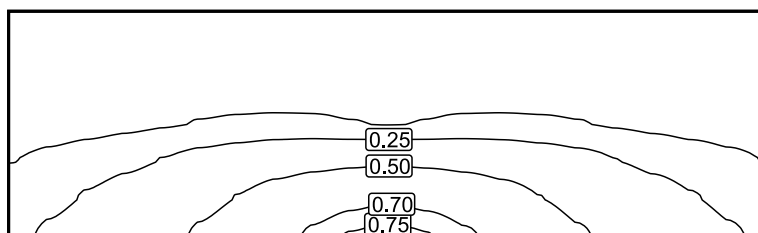
Výpočtová plocha fasáda 9 m za svítidlem: Svislá intenzita osvětlení (Rastr)

Světelná scéna: Světelná scéna 1

Průměr: 0.19 lx, Min: 0.00 lx, Max: 0.76 lx, Min/střední: 0.00, Min/Max: 0.00

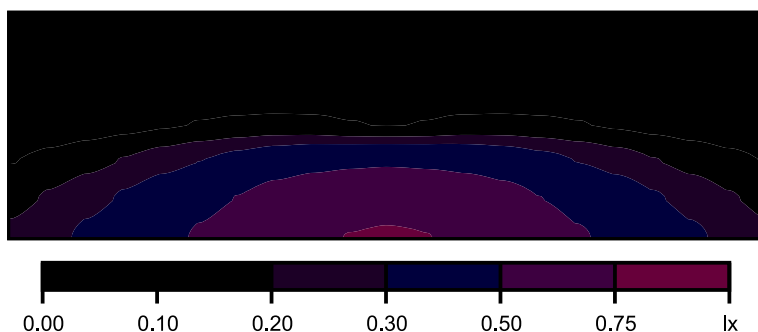
Výška: 3.000 m

Izolovat [lx]



Měřítko: 1 : 200

Nepravé barvy [lx]



Měřítko: 1 : 200

Rastr hodnot [lx]

| | | | | | | | | | | |
|--------|--------|--------|--------|--------|--------|--------|--------|--------|--------|--------|
| (0.00) | (0.00) | (0.00) | (0.00) | (0.00) | (0.00) | (0.00) | (0.00) | (0.00) | (0.00) | (0.00) |
| (0.00) | (0.00) | (0.00) | (0.00) | (0.00) | (0.00) | (0.00) | (0.00) | (0.00) | (0.00) | (0.00) |
| (0.00) | (0.00) | (0.00) | (0.00) | (0.00) | (0.00) | (0.00) | (0.00) | (0.00) | (0.00) | (0.00) |
| +0.03 | +0.05 | +0.09 | +0.12 | +0.13 | +0.10 | +0.13 | +0.12 | +0.09 | +0.05 | +0.03 |
| +0.10 | +0.17 | +0.26 | +0.35 | +0.44 | +0.47 | +0.44 | +0.35 | +0.26 | +0.17 | +0.10 |
| +0.17 | +0.26 | +0.38 | +0.51 | +0.63 | +0.69 | +0.63 | +0.51 | +0.38 | +0.26 | +0.17 |
| +0.22 | +0.32 | +0.45 | +0.59 | +0.71 | (0.76) | +0.71 | +0.59 | +0.45 | +0.32 | +0.22 |

Měřítko: 1 : 200

Tabulka hodnot [lx]

| m | -9.999 | -8.999 | -7.999 | -6.999 | -5.999 | -4.999 | -3.999 | -2.999 | -1.999 | -0.999 | 0.001 | 1.001 | 2.001 | 3.001 | 4.001 | 5.001 | 6.001 | 7.001 | 8.001 |
|--------|--------|--------|--------|--------|--------|--------|--------|--------|--------|--------|-------|-------|-------|-------|-------|-------|-------|-------|-------|
| 3.001 | 0.22 | 0.27 | 0.32 | 0.38 | 0.45 | 0.52 | 0.59 | 0.66 | 0.71 | 0.75 | 0.76 | 0.75 | 0.71 | 0.66 | 0.59 | 0.52 | 0.45 | 0.38 | 0.32 |
| 2.001 | 0.17 | 0.21 | 0.26 | 0.32 | 0.38 | 0.44 | 0.51 | 0.57 | 0.63 | 0.66 | 0.69 | 0.66 | 0.63 | 0.57 | 0.51 | 0.44 | 0.38 | 0.32 | 0.26 |
| 1.001 | 0.098 | 0.13 | 0.17 | 0.21 | 0.26 | 0.30 | 0.35 | 0.40 | 0.44 | 0.46 | 0.47 | 0.46 | 0.44 | 0.40 | 0.35 | 0.30 | 0.26 | 0.21 | 0.17 |
| 0.001 | 0.026 | 0.036 | 0.049 | 0.067 | 0.087 | 0.11 | 0.12 | 0.13 | 0.13 | 0.11 | 0.097 | 0.11 | 0.13 | 0.13 | 0.12 | 0.11 | 0.087 | 0.067 | 0.049 |
| -0.999 | 0.00 | 0.00 | 0.00 | 0.000 | 0.00 | 0.00 | 0.00 | 0.00 | 0.00 | 0.00 | 0.00 | 0.00 | 0.00 | 0.00 | 0.00 | 0.00 | 0.00 | 0.000 | 0.00 |
| -1.999 | 0.00 | 0.00 | 0.00 | 0.00 | 0.00 | 0.00 | 0.00 | 0.00 | 0.00 | 0.00 | 0.00 | 0.00 | 0.00 | 0.00 | 0.00 | 0.00 | 0.00 | 0.00 | 0.00 |
| -2.999 | 0.00 | 0.00 | 0.00 | 0.00 | 0.00 | 0.00 | 0.00 | 0.00 | 0.00 | 0.00 | 0.00 | 0.00 | 0.00 | 0.00 | 0.00 | 0.00 | 0.00 | 0.00 | 0.00 |

| m | 9.001 | 10.001 |
|--------|-------|--------|
| 3.001 | 0.27 | 0.22 |
| 2.001 | 0.21 | 0.17 |
| 1.001 | 0.13 | 0.098 |
| 0.001 | 0.036 | 0.026 |
| -0.999 | 0.00 | 0.00 |
| -1.999 | 0.00 | 0.00 |
| -2.999 | 0.00 | 0.00 |

Výpočet výsledků se zakládá na přímém podílu světla. Podíl odraženého světla nebyl zohledněn.