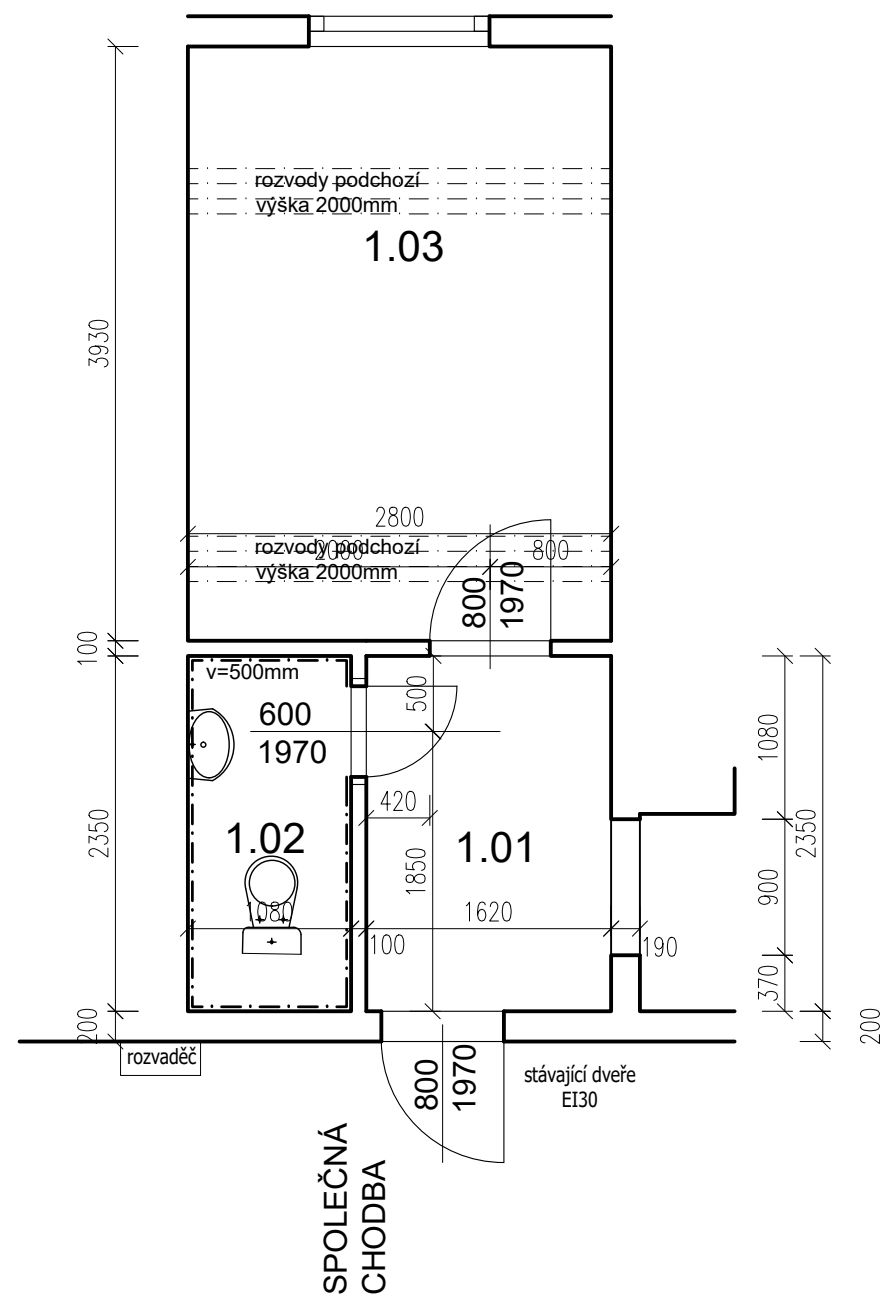


ŽUFANOVA 1113 POLIKLINIKA 1.PP



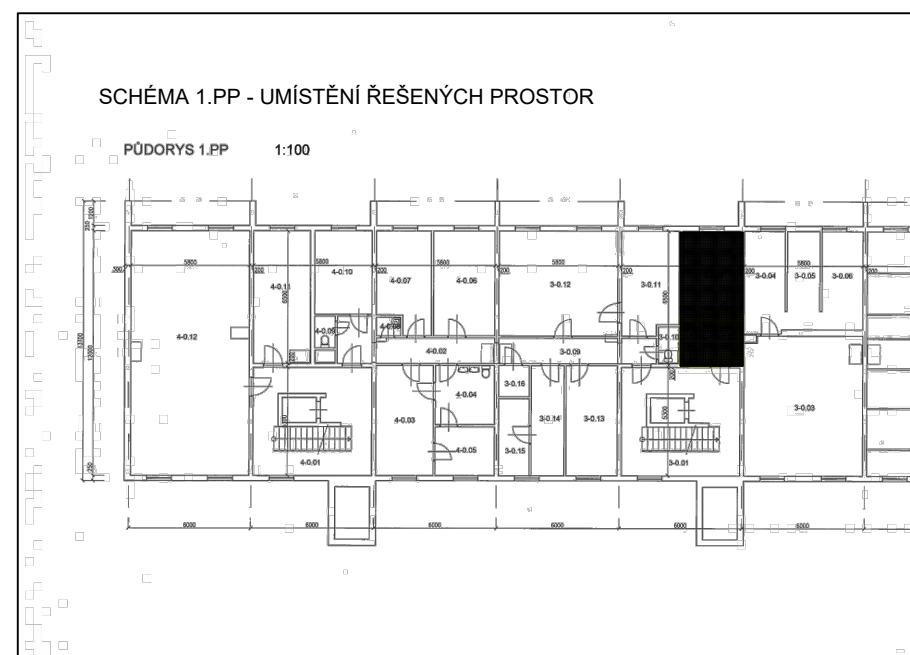
TABULKA MÍSTNOSTÍ

S.V. 2550 mm

č.m.	Název	Podlaha	Stěny	Strop	Plocha (m2)
					17.3400
1.01	CHODBA	PVC	OM. HLADKÁ ŠTUKOVÁ	OM. HLADKÁ ŠTUKOVÁ	2,54
1.02	WC	DLAŽBA	OM. HLADKÁ ŠTUKOVÁ +OBKLAD V=1200mm	OM. HLADKÁ ŠTUKOVÁ	3,80
1.03	SKLAD	PVC	OM. HLADKÁ ŠTUKOVÁ	OM. HLADKÁ ŠTUKOVÁ	11,00

LEGENDA MATERIÁLŮ :

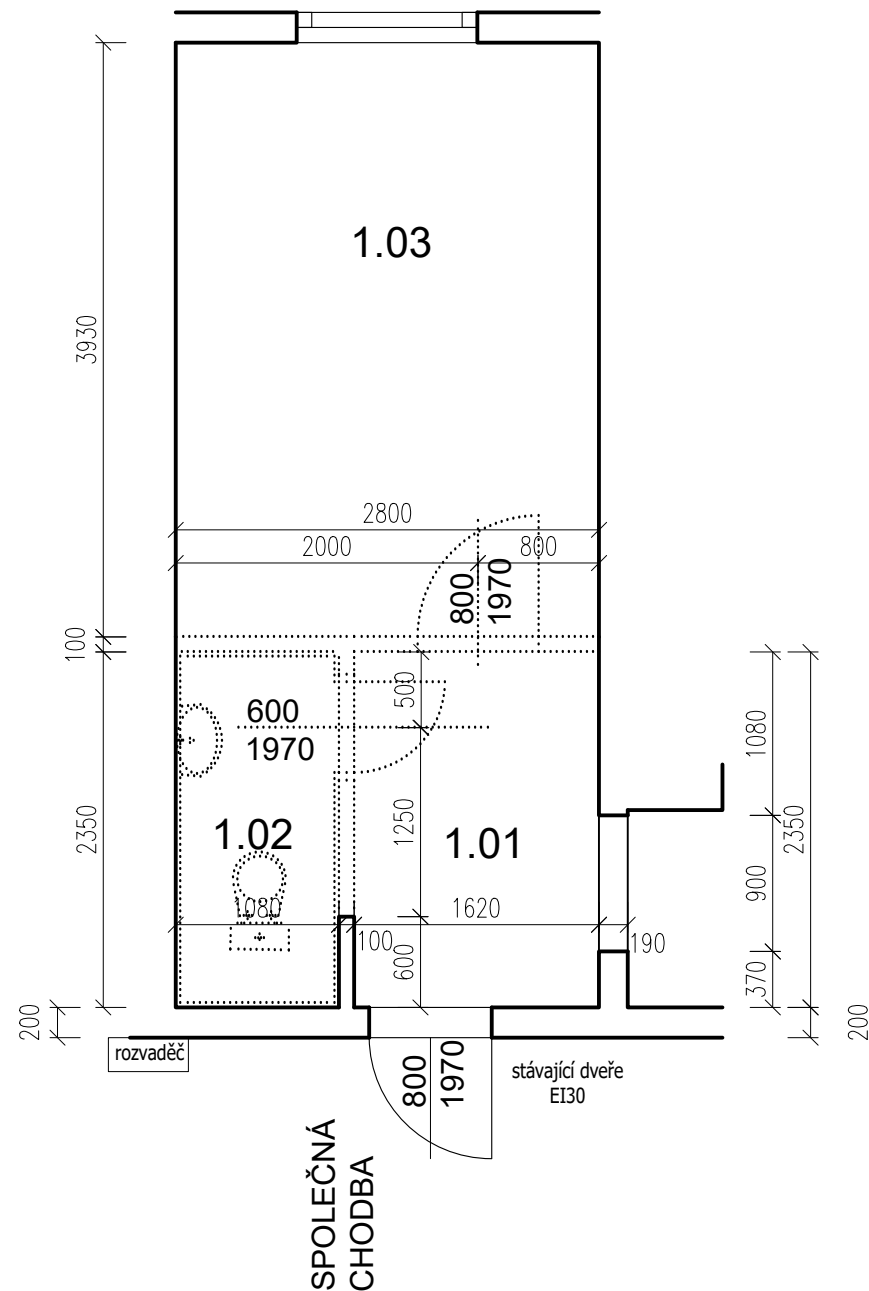
STÁVAJÍCÍ KONSTRUKCE



Č.PARÉ:	
Č. VÝKRESU:	1
ÚČEL:	PROJEKTOVÁ DOKUMENTACE PRO OH + VÝBĚROVÉ ŘÍZENÍ
REVIZE:	- FORMÁT: 2A4
DATUM:	6/2022 MĚŘÍTKO: 1:50
PROJEKT STAVEBNÍ ÚPRAVY 1.PP WC PRO NÁVŠTĚVNÍKY POLIKLINIKY	
STAVEBNÍ ČÁST	
NÁZEV VÝKRESU:	Půdorys - stávající stav
MÍSTO STAVBY:	Žufanova 1113, 163 00 Praha 17
STAVEBNÍK	Městská část Praha 17 Žalanského 291, 163 02 Praha - Řepy
VYPRACOVAL:	Ing. arch. Lenka David, AFUTURA S.R.O. mobile: +420 720 364 053 email: atelier@lenkadavid.cz autorizace ČKAIT 0013134 www.afutura.cz

PŮDORYS - STÁVAJÍCÍ STAV 1:50 @A3

ŽUFANOVA 1113 POLIKLINIKA 1.PP



TABULKA MÍSTNOSTÍ

5.np.S.V. 2550 mm

č.m.	Název	Podlaha	Stěny	Strop	Plocha (m2)
					17.3400
1.01	CHODBA	PVC	OM. HLADKÁ ŠTUKOVÁ	OM. HLADKÁ ŠTUKOVÁ	2,54
1.02	WC	DLAŽBA	OM. HLADKÁ ŠTUKOVÁ +OBKLAD V=1200mm	OM. HLADKÁ ŠTUKOVÁ	3,80
1.03	SKLAD	PVC	OM. HLADKÁ ŠTUKOVÁ	OM. HLADKÁ ŠTUKOVÁ	11,00

LEGENDA MATERIÁLŮ :

— STÁVAJÍCÍ KONSTRUKCE

..... BOURANÉ, DEMONTOVANÉ KONSTRUKCE

POZN.

- STÁVAJÍCÍ WC BUDE KOMPLETNĚ VYBOURÁNO VČETNĚ STĚNY DO SKLADU
- STÁVAJÍCÍ FINÁLNÍ VRSTVY PODLAH BUDOU ODSTRANĚNY
- STÁVAJÍCÍ ŠTUKOVÉ OMÍTKY BUDOU PODLE POTŘEBY OPRAVENY

Č.PARÉ:

Č. VÝKRESU:

2

ÚČEL: PROJEKTOVÁ DOKUMENTACE PRO OH + VÝBĚROVÉ ŘÍZENÍ

REVIZE: - FORMÁT: 2A4

DATUM: 6/2022 MĚŘÍTKO: 1:50

PROJEKT
STAVEBNÍ ÚPRAVY 1.PP
WC PRO NÁVŠTĚVNÍKY POLIKLINIKY

STAVEBNÍ ČÁST

NÁZEV VÝKRESU:
Půdorys - BOURACÍ PRÁCE

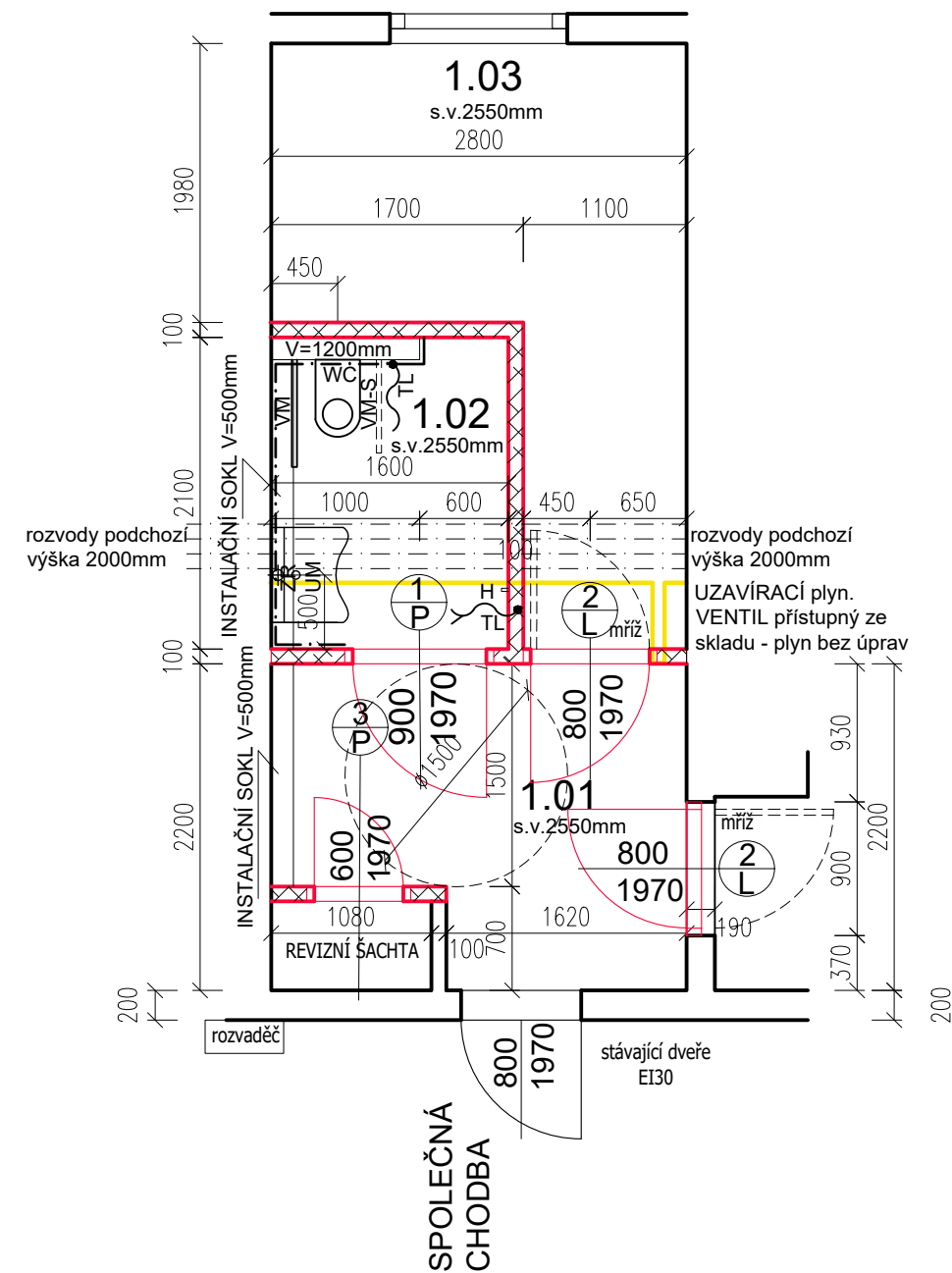
MÍSTO STAVBY:
Žufanova 1113 , 163 00 Praha 17

STAVEBNÍK
Městská část Praha 17
Žalanského 291, 163 02 Praha - Řepy

VYPRACOVAL:
Ing. arch. Lenka David, AFUTURA S.R.O.
mobile: +420 720 364 053
email: atelier@lenkadavid.cz
autorizace ČKAIT 0013134
www.afutura.cz

PŮDORYS - BOURACÍ PRÁCE 1:50 @A3

ŽUFANOVA 1113 POLIKLINIKA 1.PP



ZAŘIZOVACÍ PŘEDMĚTY:

UM - ZTP umyvadlo 640x550 mm
 WC - závěsné WC HORNÍ HRANA 460mm s předstěnou s geberitem pro ZTP - uzpůsobeno pro uchycení madel
 ZR - výklopné zrcadlo 400x600 mm
 VM - vodorovné madlo v 800 mm
 VM-S - vodorovné madlo - sklopné v 800 mm
 H - háček na oděv
 TL - signalizace invalidé optická a akustická

TABULKA DVEŘÍ:

1/P - 1KS - Š:900, V:1970, OCELOVÁ ZÁRUBEŇ, OPATŘENY MADLEM VE VÝŠCE 800mm, DVEŘE BEZ PRAHU S VÝŠKOU MEZERY MIN. 15mm
 2/L - 2KS - Š:800, V:1970, OCELOVÁ ZÁRUBEŇ, NA OCELOVÉ ZÁRUBNĚ Z DRUHÉ STRANY NAVAŘEN RÁM Z JACKLŮ 30/30 A PANTY PRO MŘÍŽE - MŘÍŽ MÁ RÁM Z JACKLŮ 30/30mm, STŘEDOVOU PŘÍČKU A VÝPLŇ ROXOR Ø10 á150mm, lakovaná RAL
 3/P - 1KS - Š:600, V:1970, OCELOVÁ ZÁRUBEŇ, DVEŘE DO REVIZNÍ ŠACHTY

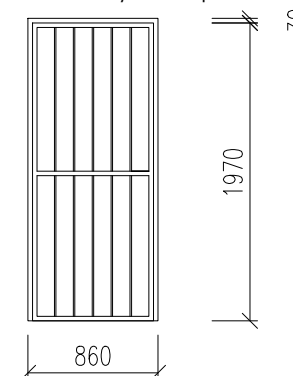
TABULKA MÍSTNOSTÍ

S.V. 2550 mm					
č.m.	Název	Podlaha	Stěny	Strop	Plocha (m2)
					16.3800
1.01	CHODBA	ZÁTĚŽOVÝ VINYL V ROLI	OM. HLADKÁ ŠTUKOVÁ	OM. HLADKÁ ŠTUKOVÁ	5,74
1.02	WC	ZÁTĚŽOVÝ VINYL V ROLI	OM. HLADKÁ ŠTUKOVÁ +OBKLAD V=1200mm	OM. HLADKÁ ŠTUKOVÁ	3,37
1.03	SKLAD	ZÁTĚŽOVÝ VINYL V ROLI	OM. HLADKÁ ŠTUKOVÁ	OM. HLADKÁ ŠTUKOVÁ	7,27

LEGENDA MATERIÁLŮ :

- STÁVAJÍCÍ KONSTRUKCE
- NOVÉ ZDĚNÉ PŘÍČKY POROBETONOVÉ
- TVÁRNICE TL.100mm

mříž - uzamykatelná - pozn. do skladu 1.03 upravit výšku dle rozvodů



Č.PARÉ:	
Č.VÝKRESU:	3
ÚČEL:	PROJEKTOVÁ DOKUMENTACE PRO OH + VÝBĚROVÉ ŘÍZENÍ
REVIZE:	- FORMÁT: 2A4
DATUM:	6/2022 MĚŘÍTKO: 1:50
PROJEKT STAVEBNÍ ÚPRAVY 1.PP WC PRO NÁVŠTĚVNÍKY POLIKLINIKY	
STAVEBNÍ ČÁST	
NÁZEV VÝKRESU:	Půdorys - nový stav
MÍSTO STAVBY:	Žufanova 1113, 163 00 Praha 17
STAVEBNÍK	
Městská část Praha 17 Žalanského 291, 163 02 Praha - Řepy	
VYPRACOVAL:	
Ing. arch. Lenka David, AFUTURA S.R.O. mobile: +420 720 364 053 email: atelier@lenkadavid.cz autorizace ČKAIT 0013134 www.afutura.cz	

PŮDORYS - NOVÝ STAV 1:50 @A3