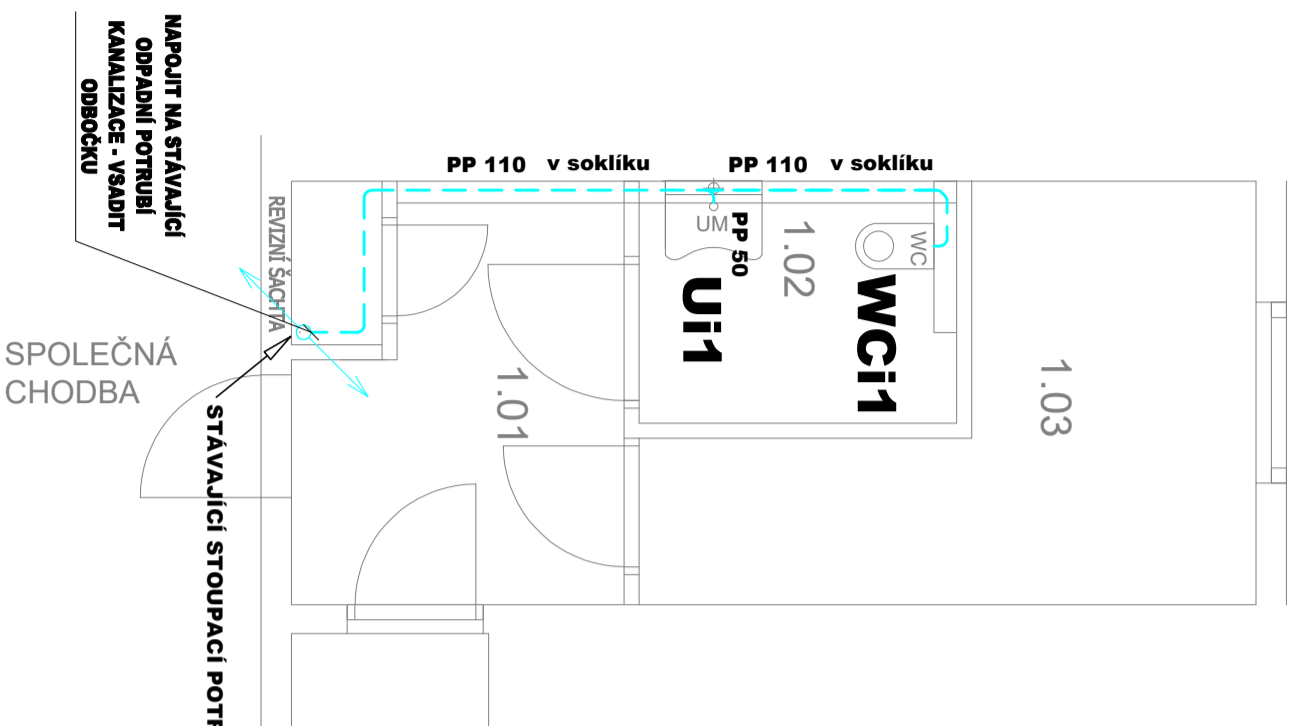
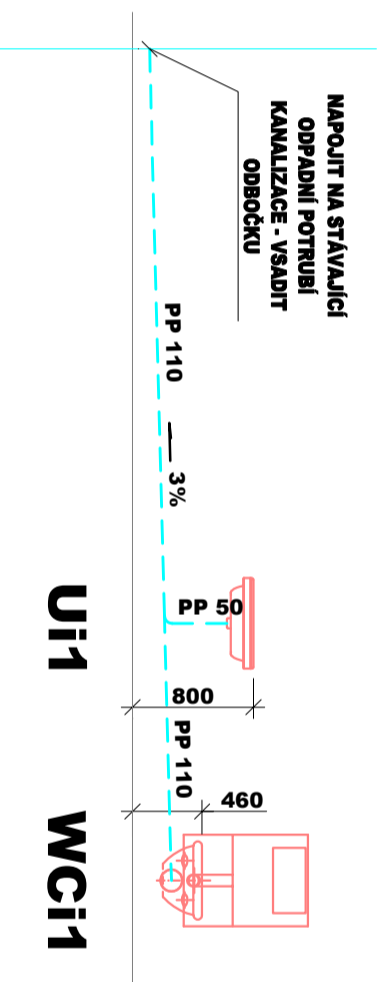


# ŽUFANOVA 1113 POLIKLINIKA 1.PP

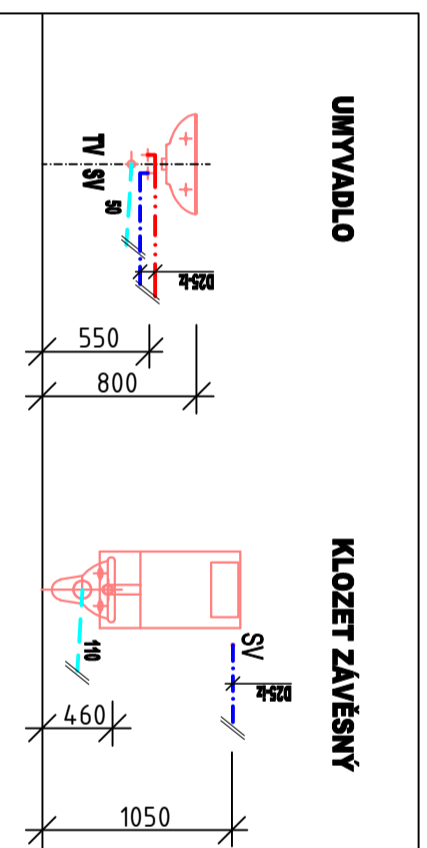
## PŮDORYS ROZVODU KANALIZACE - 1:50:



## ROZVINUTÉ SCHÉMA KANALIZACE - 1:50:



## VÝŠKY NÁPOJENÍ ZAŘIZOVACÍCH PŘEDMĚTŮ



## LEGENDA KANALIZACE:

ZNAČKA	POPIS	TYP
	NAVŘZENÉ PŘIPOJOVACÍ POTRUBÍ VNITŘNÍ KANALIZACE	polypropylenové PP

### POZNÁMKA:

- PŘIPOJOVACÍ POTRUBÍ VNITŘNÍ KANALIZACE BUDE PROVEDENO Z MATERIÁLU - PP - POLYPROPYLEN
- PŘIPOJOVACÍ POTRUBÍ VNITŘNÍ KANALIZACE BUDE VEDENO VE STĚNÁCH,
- MONTÁŽ POTRUBÍ BUDE PROVÁDĚNA DLE MONTÁŽNÍHO PŘEDPISU

Č. P. ARÉ:	
Č. VYKRESU:	02
ÚČEL:	PROJEKTOVÁ DOKUMENTACE PRO OH + VÝBĚROVÉ ŘÍZENÍ
REVIZE:	FORMÁT: 2A4
DATUM:	6/2022 MĚŘÍTKO: 1:50
PROJEKT	
<b>STAVEBNÍ ÚPRAVY 1.PP</b>	
<b>WC PRO NÁVŠTĚVNÍKY POLIKLINIKY</b>	
D.1.4.ZTI - ZAŘÍZENÍ ZDRAVOTNĚ - TECHNICKÝCH INSTALACÍ	
NÁZEV VÝKRESU:	PŮDORYS KANALIZACE
MÍSTO STAVBY:	Žufanova 1113, 163 00 Praha 17
STAVEBNÍK	
Městská část Praha 17 Žalanského 291, 163 02 Praha - Řepy	
VYPRACOVAL:	
Ing. arch. Lenka David, AFUTURA S.R.O.	
mobile: +420 720 364 053	
email: atelier@lenkadamid.cz	
autORIZACE ČKAIT 0013134	
www.afutura.cz	